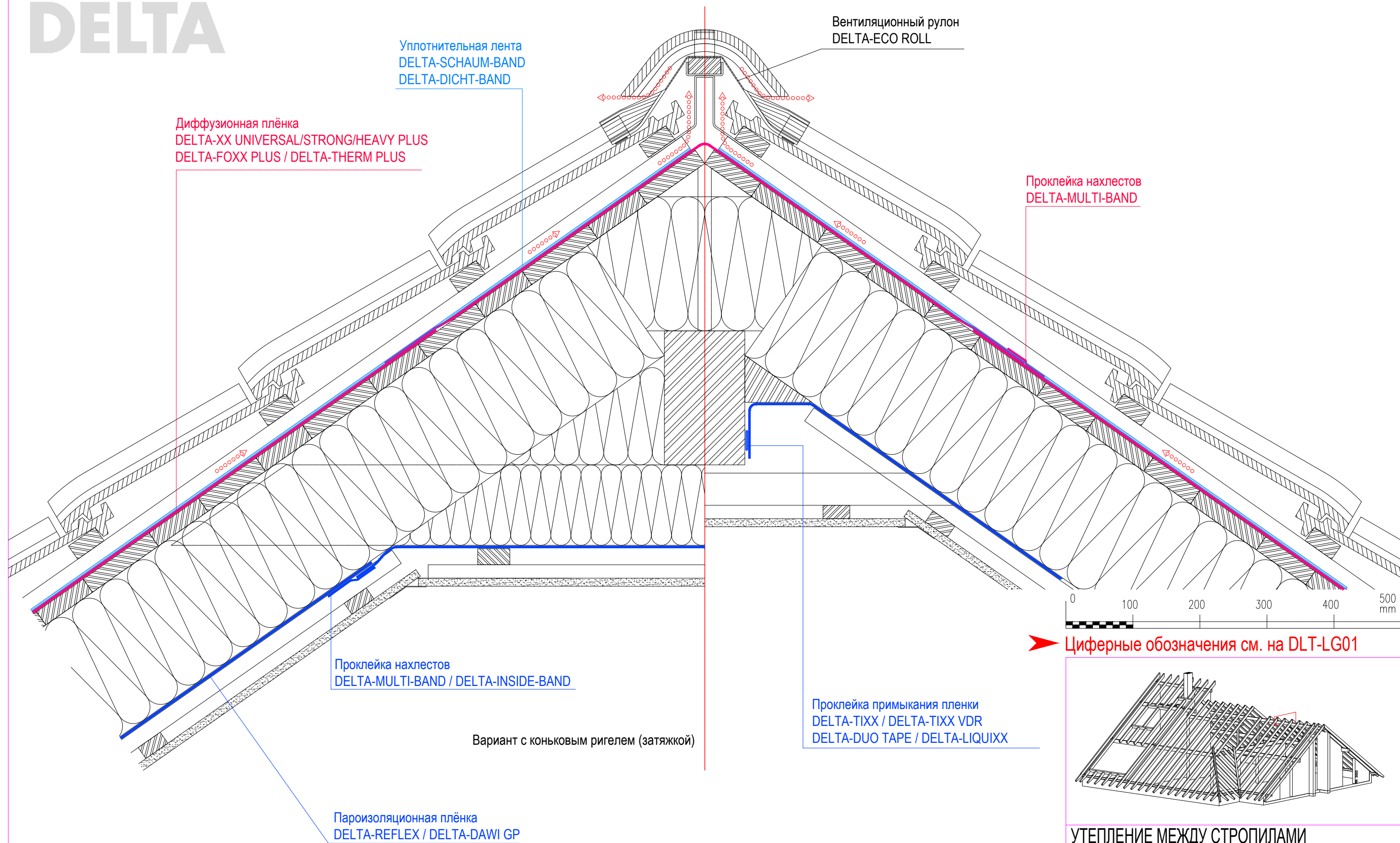


# DELTA



Примечание:

DELTA-MULTI-BAND - универсальная клеящая лента для любых плёнок DELTA

DELTA-INSIDE-BAND - клеящая лента для пароизоляционных плёнок DELTA

При использовании плёнок PLUS ленты для проклейки нахлестов не применяются

Проклейка нахлестов пленки обязательна при выполнении подкровельной изоляции 2, 3 и 4 классов

Высота контробрешетки выбирается в соответствии с СП КРОВЛИ 17.13330.2017 изм.2, п 4.5, Таблица А.2

Диффузионная пленка укладывается с перехлестом через конек

УТЕПЛЕНИЕ МЕЖДУ СТРОПИЛАМИ  
ОДНОСЛОЙНАЯ ВЕНТИЛЯЦИЯ. СПЛОШНОЙ  
НАСТИЛ

Конёк. Утепление по коньковой балке

## SWF-FV01-01

Stand: 16.06.2022, V=PT



# DELTA

Вариант исполнения вентиляционного разрыва в гидро- ветрозащите

Вентиляционный рулон DELTA-ECO ROLL

Проклейка нахлестов DELTA-MULTI-BAND

Диффузионная плёнка DELTA-XX UNIVERSAL/STRONG/HEAVY PLUS DELTA-FOXX PLUS / DELTA-THERM PLUS

Уплотнительная лента DELTA-SCHAUM-BAND DELTA-DICHT-BAND

Вентилируемый пол чердака

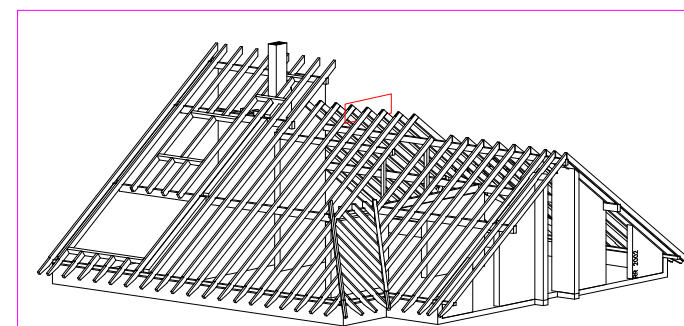
Проклейка примыкания пленки DELTA-TIXX / DELTA-TIXX VDR DELTA-DUO TAPE / DELTA-LIQUIXX

0 100 200 300 400 500 mm

Циферные обозначения см. на DLT-LG01

Пароизоляционная плёнка DELTA-REFLEX / DELTA-DAWI GP

Проклейка нахлестов DELTA-MULTI-BAND / DELTA-INSIDE-BAND



УТЕПЛЕНИЕ МЕЖДУ СТРОПИЛАМИ  
ОДНОСЛОЙНАЯ ВЕНТИЛЯЦИЯ. СПЛОШНОЙ НАСТИЛ  
Конёк. Утепление по ригелю с устройством чердака

Примечание:  
DELTA-MULTI-BAND - универсальная клеящая лента для любых плёнок DELTA  
DELTA-INSIDE-BAND - клеящая лента для пароизоляционных плёнок DELTA  
При использовании плёнок PLUS ленты для проклейки нахлестов не применяются  
Проклейка нахлестов пленки обязательна при выполнении подкровельной изоляции 2, 3 и 4 классов  
Высота контрорешетки выбирается в соответствии с СП КРОВЛИ 17.13330.2017 изм.2, п 4.5, Таблица А.2  
Необходимо обеспечить дополнительную вентиляцию холодного чердака через вент решетки, Н проемы и т.д.

## SWF-FV02-01

Stand: 16.06.2022, V=PT



© DÖCKER GmbH & Co. KG



# DELTA

Вариант исполнения вентиляционного разрыва в гидро- ветрозащите

Вентиляционный рулон DELTA-ECO ROLL

Полоса из пленки для защиты от задувания

Проклейка нахлестов DELTA-MULTI-BAND

Диффузионная плёнка  
DELTA-XX UNIVERSAL/STRONG/HEAVY PLUS  
DELTA-FOXX PLUS / DELTA-THERM PLUS

Уплотнительная лента  
DELTA-SCHAUM-BAND  
DELTA-DICHT-BAND

Вентилируемый пол чердака

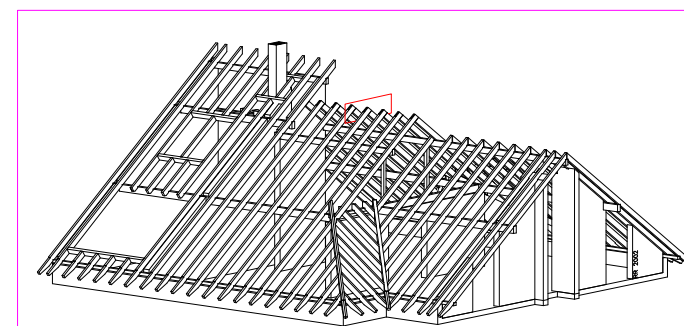
Проклейка примыкания пленки  
DELTA-TIXX / DELTA-TIXX VDR  
DELTA-DUO TAPE / DELTA-LIQUIXX



Циферные обозначения см. на DLT-LG01

Пароизоляционная плёнка  
DELTA-REFLEX / DELTA-DAWI GP

Примечание:  
DELTA-MULTI-BAND - универсальная клеящая лента для любых плёнок DELTA  
DELTA-INSIDE-BAND - клеящая лента для пароизоляционных плёнок DELTA  
При использовании плёнок PLUS ленты для проклейки нахлестов не применяются  
Проклейка нахлестов пленки обязательна при выполнении подкровельной изоляции 2, 3 и 4 классов  
Высота контробрешетки выбирается в соответствии с СП КРОВЛИ 17.13330.2017 изм.2, п 4.5, Таблица А.2  
Необходимо обеспечить дополнительную вентиляцию холодного чердака через вент решетки, Н проемы и т.д.



УТЕПЛЕНИЕ МЕЖДУ СТРОПИЛАМИ  
ОДНОСЛОЙНАЯ ВЕНТИЛЯЦИЯ.  
СПЛОШНОЙ НАСТИЛ  
Конёк. Утепление по ригелю с устройством чердака.  
Защитная полоса изоляции вдоль конька

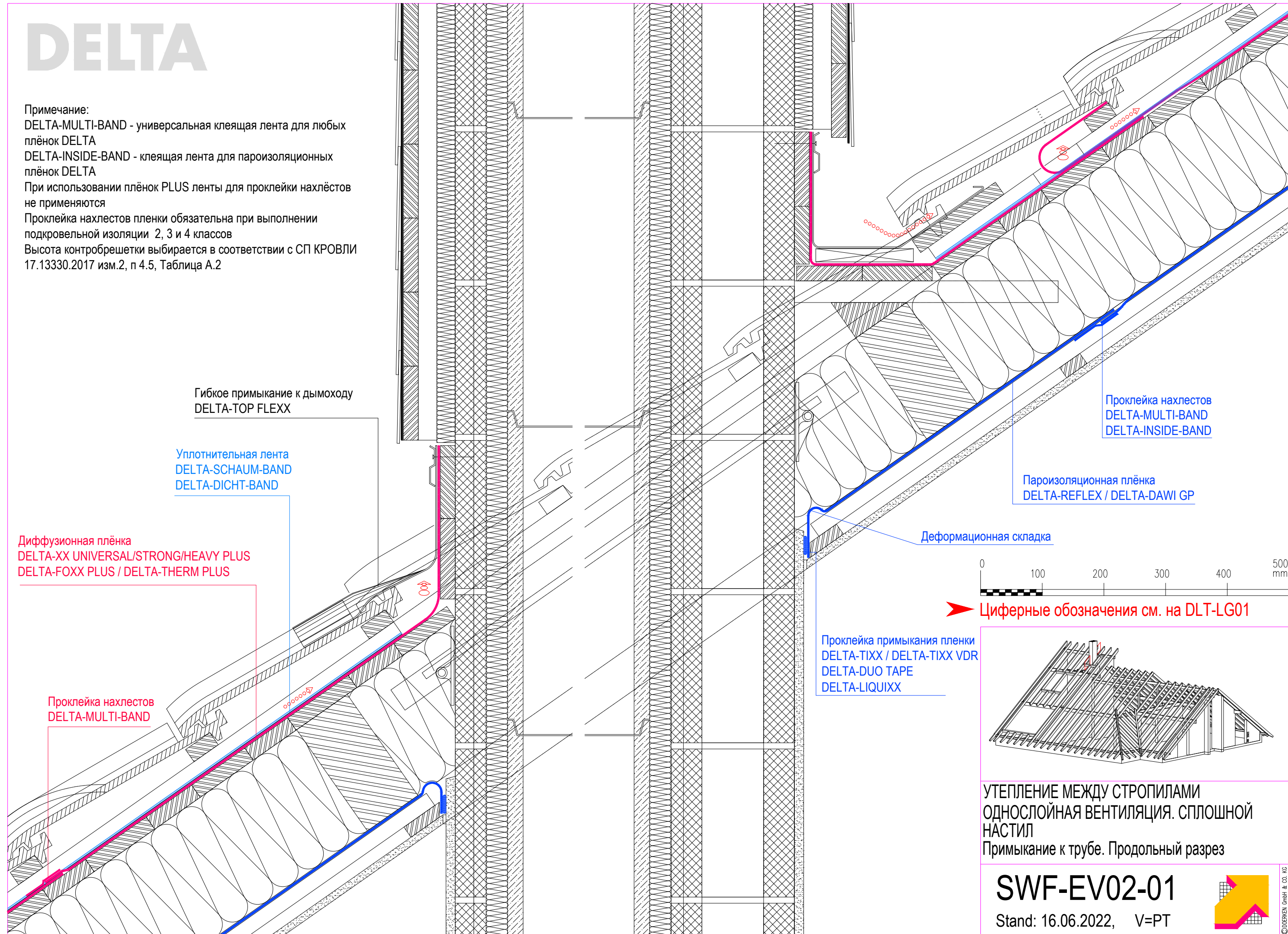
## SWF-FV03-01

Stand: 16.06.2022, V=PT



# DELTA

Примечание:  
DELTA-MULTI-BAND - универсальная клеящая лента для любых плёнок DELTA  
DELTA-INSIDE-BAND - клеящая лента для пароизоляционных плёнок DELTA  
При использовании плёнок PLUS ленты для проклейки нахлёстов не применяются  
Проклейка нахлёстов пленки обязательна при выполнении подкровельной изоляции 2, 3 и 4 классов  
Высота контрорешетки выбирается в соответствии с СП КРОВЛИ 17.13330.2017 изм.2, п 4.5, Таблица А.2

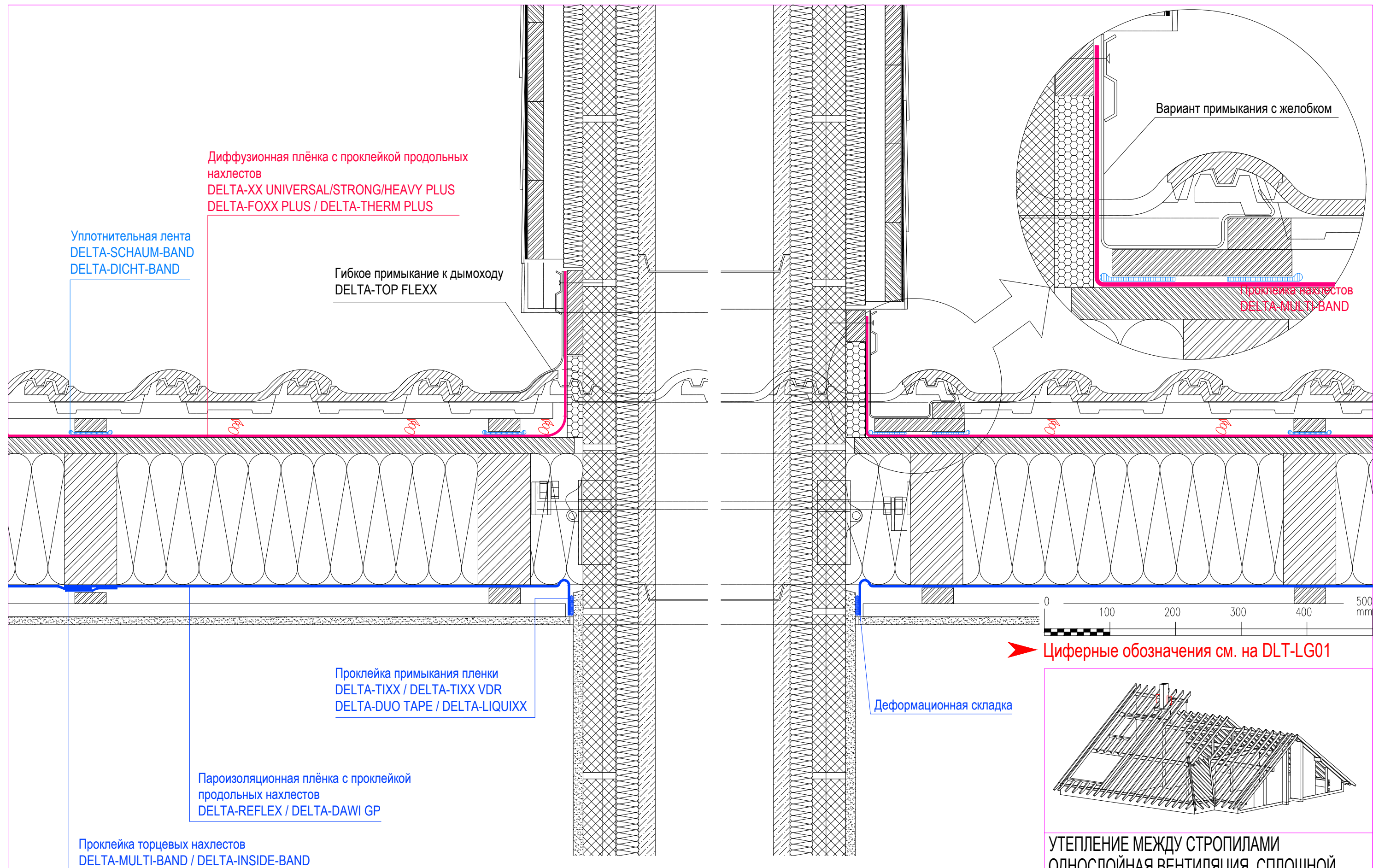


SWF-EV02-01

Stand: 16.06.2022, V=PT





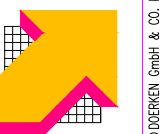


Примечание:  
 DELTA-MULTI-BAND - универсальная клеящая лента для любых плёнок DELTA  
 DELTA-INSIDE-BAND - клеящая лента для пароизоляционных плёнок DELTA  
 При использовании плёнок PLUS ленты для проклейки нахлестов не применяются  
 Проклейка нахлестов пленки обязательна при выполнении подкровельной изоляции 2, 3 и 4 классов  
 Высота контробрешетки выбирается в соответствии с СП КРОВЛИ 17.13330.2017 изм.2, п 4.5, Таблица А.2

УТЕПЛЕНИЕ МЕЖДУ СТРОПИЛАМИ  
 ОДНОСЛОЙНАЯ ВЕНТИЛЯЦИЯ. СПЛОШНОЙ НАСТИЛ  
 Примыкание к трубе. Поперечный разрез

**SWF-EV03-01**

Stand: 16.06.2022, V=PT



# DELTA

Диффузионная плёнка  
DELTA-XX UNIVERSAL/STRONG/HEAVY PLUS  
DELTA-FOXX PLUS / DELTA-THERM PLUS

Вентиляционный рулон  
DELTA-ECO ROLL

Проклейка нахлестов  
DELTA-MULTI-BAND

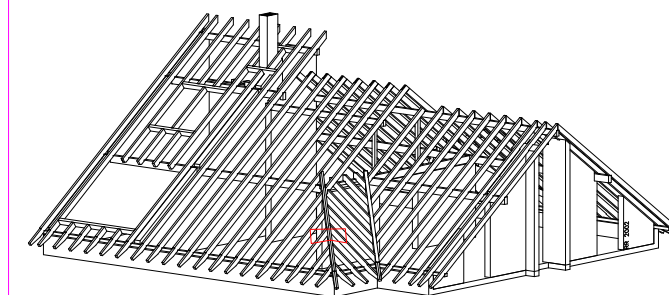
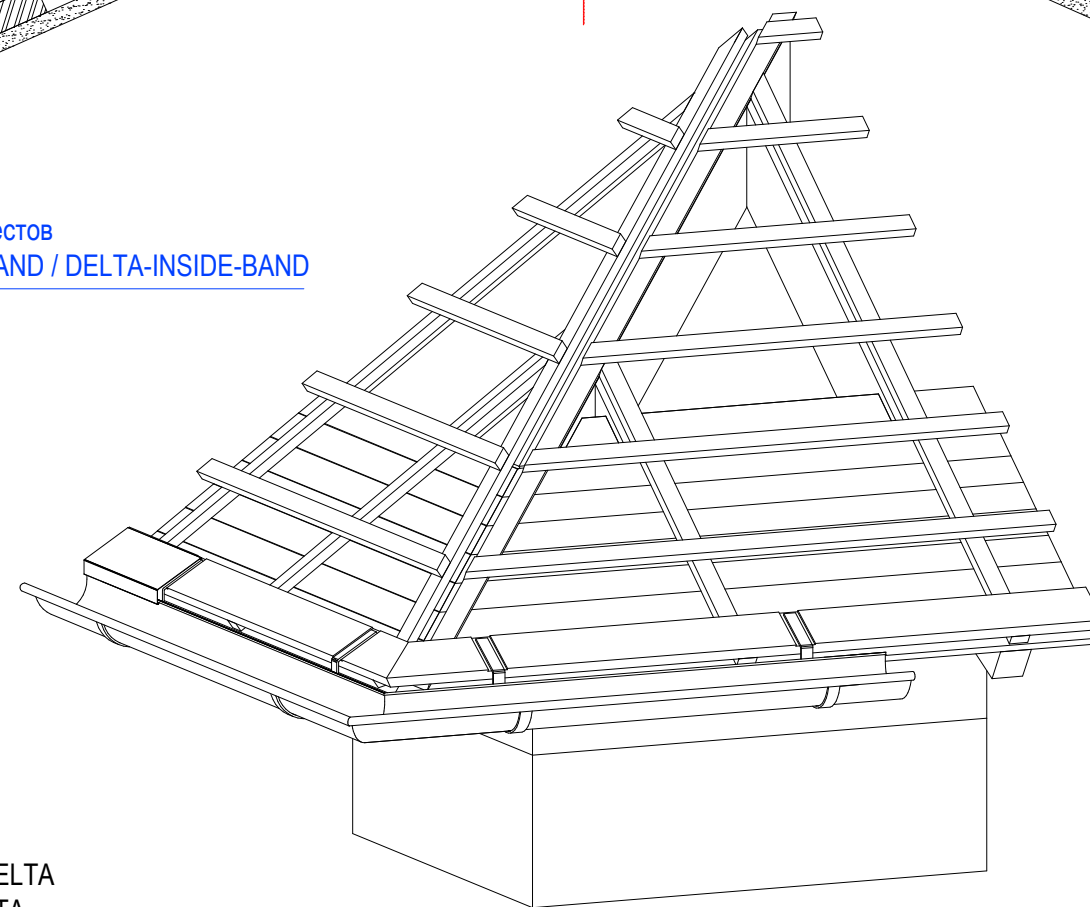
Уплотнительная лента  
DELTA-SCHAUM-BAND  
DELTA-DICHT-BAND

Проклейка нахлестов  
DELTA-MULTI-BAND / DELTA-INSIDE-BAND

Пароизоляционная плёнка  
DELTA-REFLEX / DELTA-DAWI GP



➤ Циферные обозначения см. на DLT-LG01



УТЕПЛЕНИЕ МЕЖДУ СТРОПИЛАМИ  
ОДНОСЛОЙНАЯ ВЕНТИЛЯЦИЯ. СПЛОШНОЙ  
НАСТИЛ  
Хребет.

Примечание:  
DELTA-MULTI-BAND - универсальная клеящая лента для любых плёнок DELTA  
DELTA-INSIDE-BAND - клеящая лента для пароизоляционных плёнок DELTA  
При использовании плёнок PLUS ленты для проклейки нахлестов не применяются  
Проклейка нахлестов пленки обязательна при выполнении подкровельной изоляции 2, 3 и 4 классов  
Высота контробрешетки выбирается в соответствии с СП КРОВЛИ 17.13330.2017 изм.2, п 4.5, Таблица А.2

SWF-GV01-01

Stand: 16.06.2022, V=PT





# DELTA

Уплотнительная лента  
DELTA-SCHAUM-BAND  
DELTA-DICHT-BAND

Диффузионная плёнка  
DELTA-XX UNIVERSAL/STRONG/HEAVY PLUS  
DELTA-FOXX PLUS / DELTA-THERM PLUS

Проклейка нахлестов  
DELTA-MULTI-BAND

Пароизоляционная плёнка  
DELTA-REFLEX / DELTA-DAWI GP

Проклейка нахлестов  
DELTA-MULTI-BAND / DELTA-INSIDE-BAND

ВАРИАНТ С ЖЕЛОБКОМ ЕНДОВЫ НА УРОВНЕ СПЛОШНОГО НАСТИЛА  
ПРИМЕНЯЕТСЯ НА КРЫШАХ С БОЛЬШИМ УГЛОМ НАКЛОНА

Примечание:

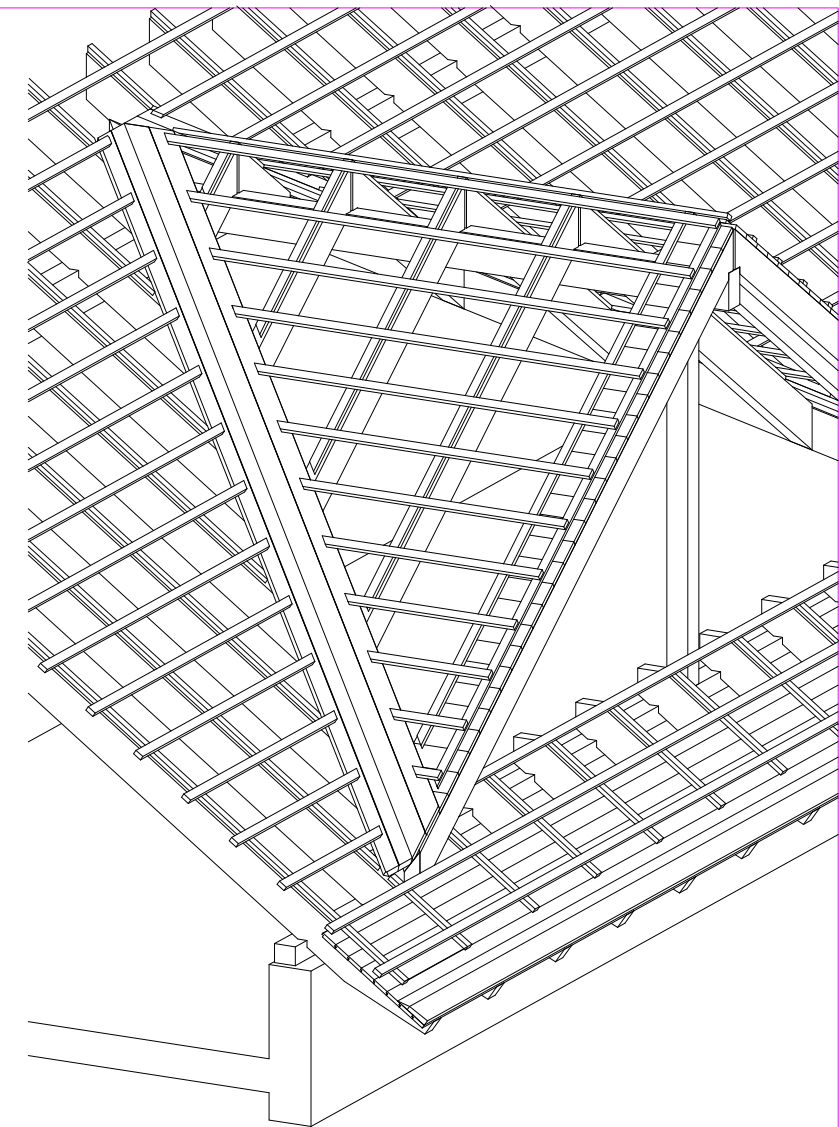
DELTA-MULTI-BAND - универсальная клеящая лента для любых плёнок DELTA

DELTA-INSIDE-BAND - клеящая лента для пароизоляционных плёнок DELTA

При использовании плёнок PLUS ленты для проклейки нахлёстов не применяются

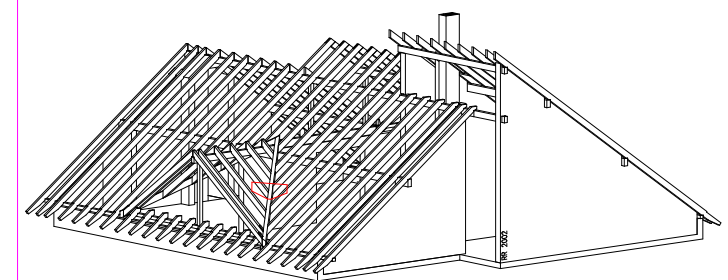
Проклейка нахлестов пленки обязательна при выполнении подкровельной изоляции 2, 3 и 4 классов

Высота контробрешетки выбирается в соответствии с СП КРОВЛИ 17.13330.2017 изм.2, п 4.5, Таблица А.2



0 100 200 300 400 500 mm

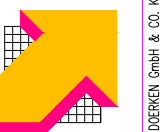
➤ Циферные обозначения см. на DLT-LG01



УТЕПЛЕНИЕ МЕЖДУ СТРОПИЛАМИ  
ОДНОСЛОЙНАЯ ВЕНТИЛЯЦИЯ.  
СПЛОШНОЙ НАСТИЛ  
Ендова. Устройство желобка по основному настилу

## SWF-KV01-01

Stand: 16.06.2022, V=PT



# DELTA

Уплотнительная лента  
DELTA-SCHAUM-BAND  
DELTA-DICHT-BAND

Диффузионная плёнка  
DELTA-XX UNIVERSAL/STRONG/HEAVY PLUS  
DELTA-FOXX PLUS / DELTA-THERM PLUS

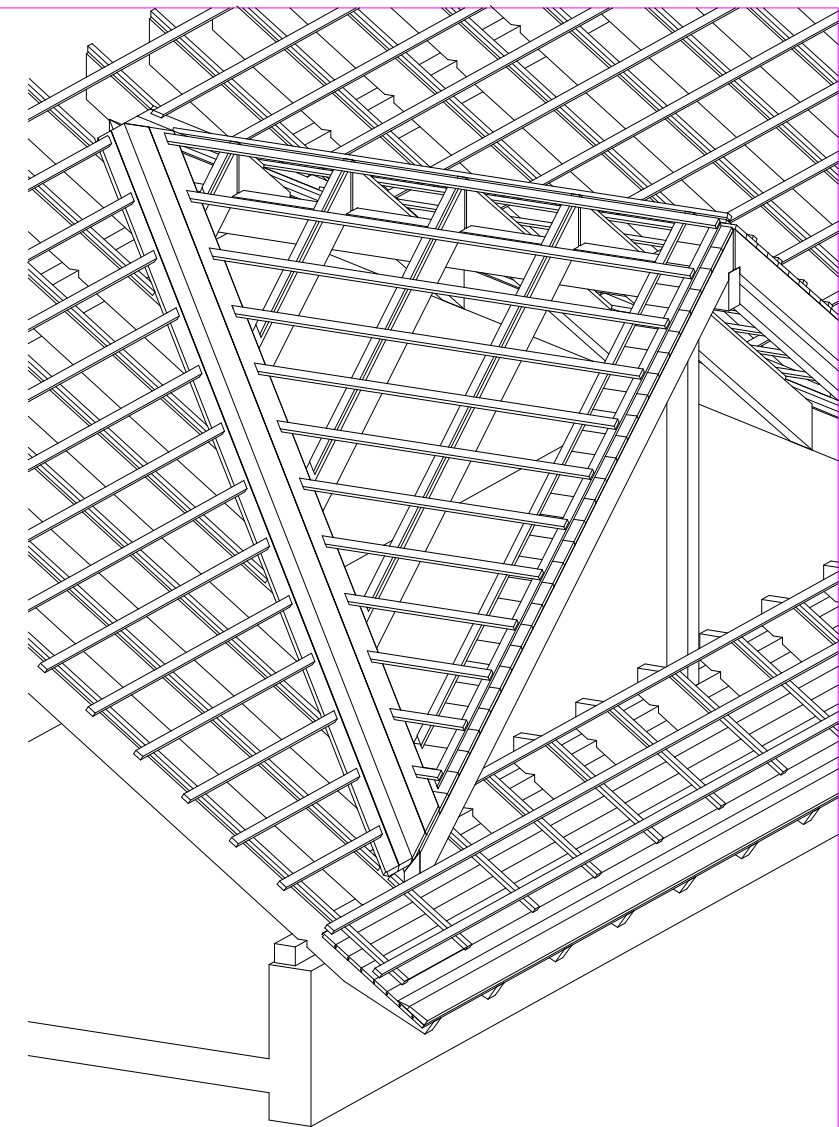
Проклейка нахлестов  
DELTA-MULTI-BAND

Пароизоляционная плёнка  
DELTA-REFLEX / DELTA-DAWI GP

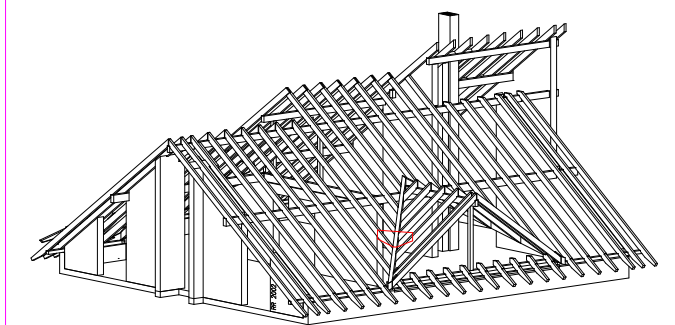
Проклейка нахлестов  
DELTA-MULTI-BAND / DELTA-INSIDE-BAND

ВАРИАНТ С ЖЕЛОБКОМ ЕНДОВЫ НА УРОВНЕ КОНТРОБРЕШЕТКИ

Примечание:  
DELTA-MULTI-BAND - универсальная клеящая лента для любых плёнок DELTA  
DELTA-INSIDE-BAND - клеящая лента для пароизоляционных плёнок DELTA  
При использовании плёнок PLUS ленты для проклейки нахлестов не применяются  
Проклейка нахлестов пленки обязательна при выполнении подкровельной изоляции 2, 3 и 4 классов  
Высота контробрешетки выбирается в соответствии с СП КРОВЛИ 17.13330.2017 изм.2, п 4.5, Таблица А.2



➤ Циферные обозначения см. на DLT-LG01



УТЕПЛЕНИЕ МЕЖДУ СТРОПИЛАМИ  
ОДНОСЛОЙНАЯ ВЕНТИЛЯЦИЯ.  
СПЛОШНОЙ НАСТИЛ  
Ендова. Устройство желобка по  
дополнительному настилу

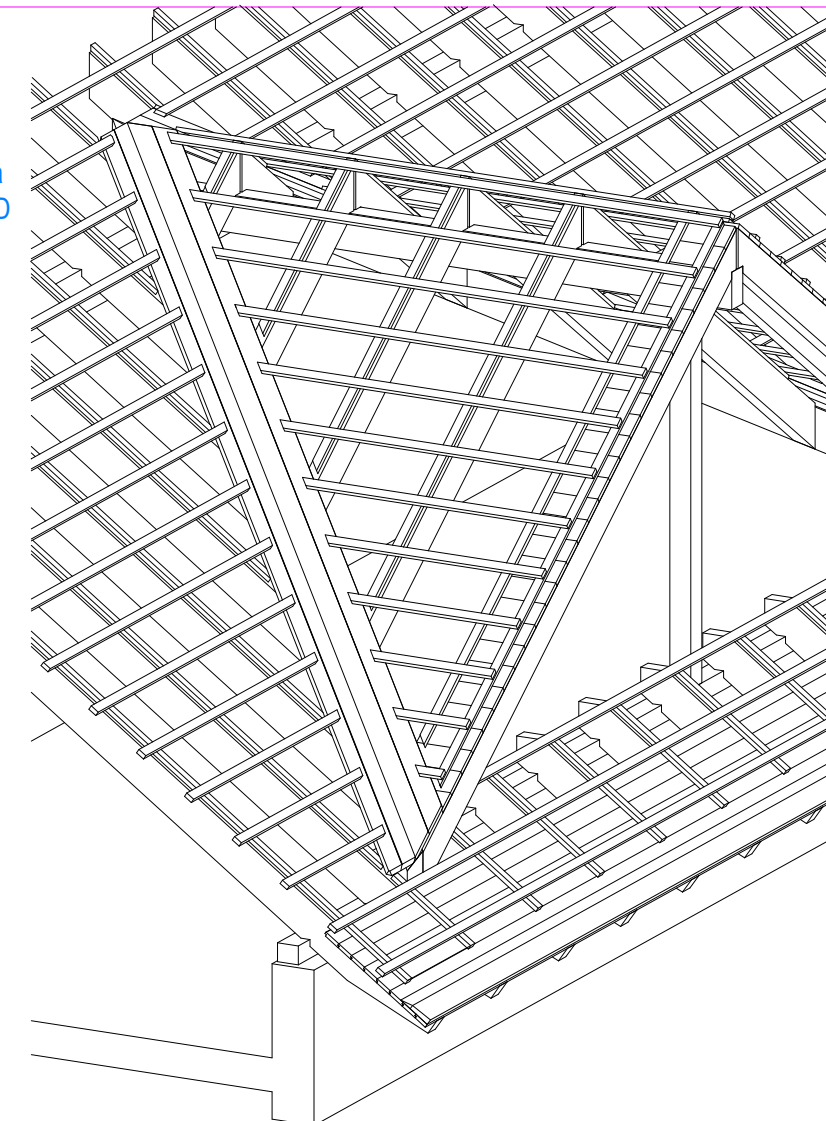
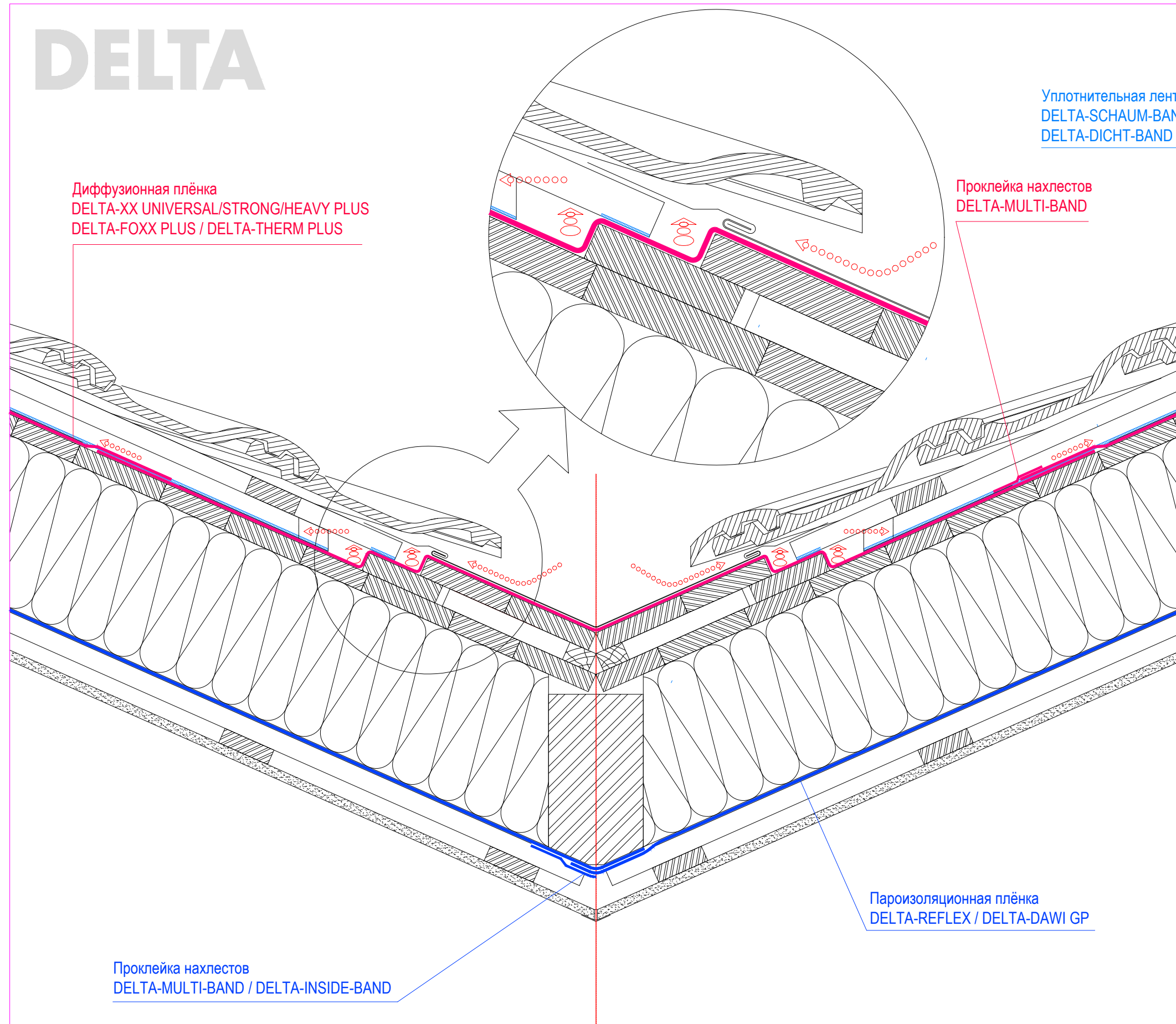
## SWF-KV02-01

Stand: 16.06.2022, V=PT

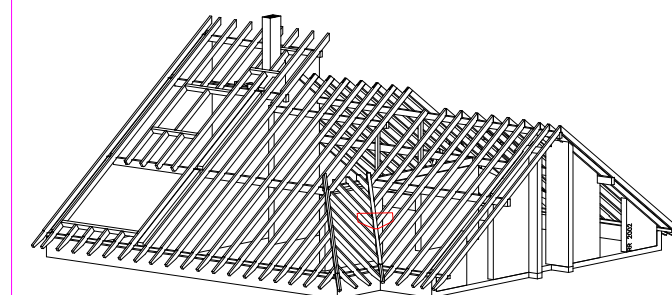




# DELTA



➤ Циферные обозначения см. на DLT-LG01



УТЕПЛЕНИЕ МЕЖДУ СТРОПИЛАМИ  
ОДНОСЛОЙНАЯ ВЕНТИЛЯЦИЯ.  
СПЛОШНОЙ НАСТИЛ  
Ендова. Устройство желобка по  
дополнительному настилу

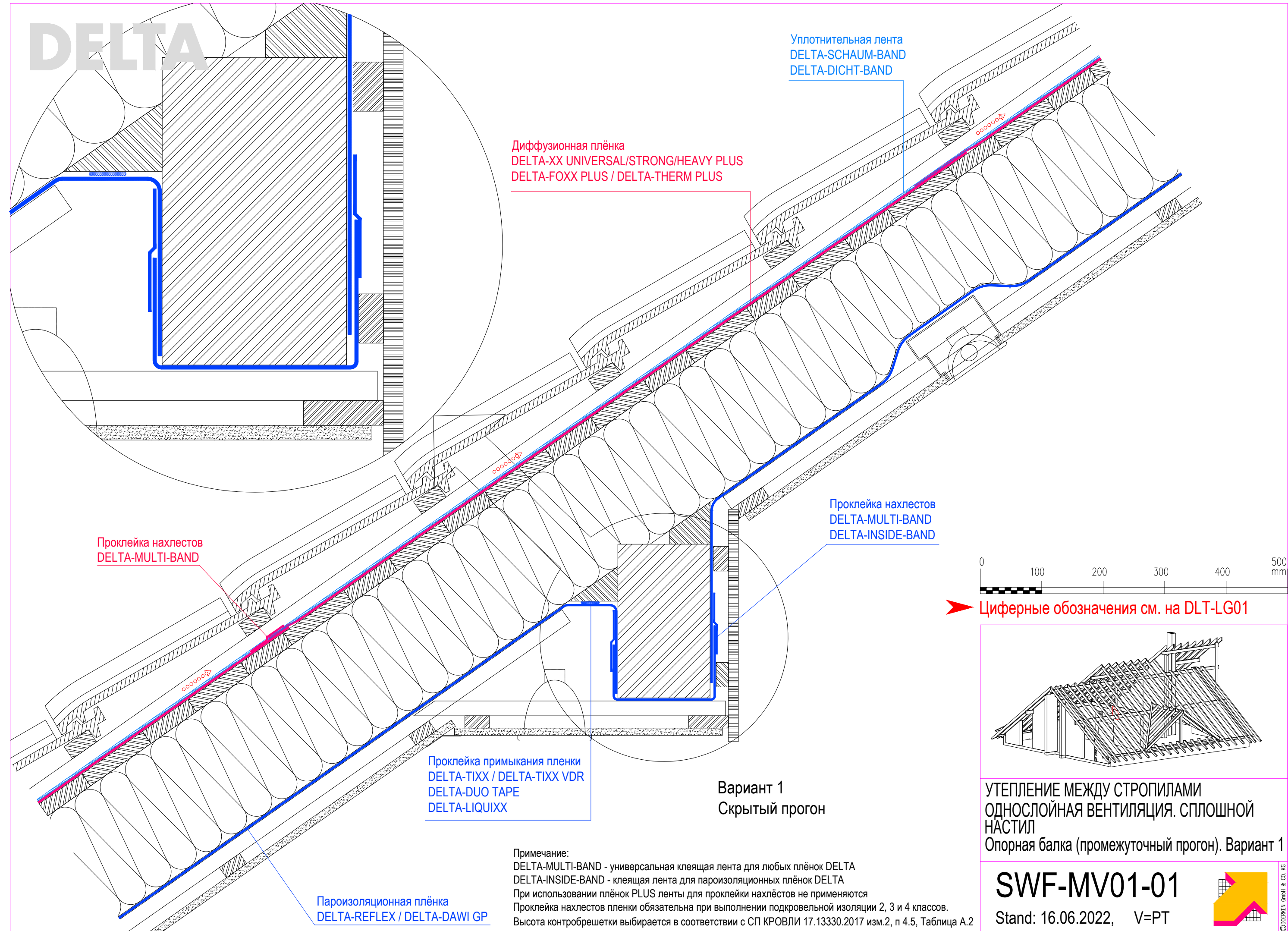
Примечание:  
DELTA-MULTI-BAND - универсальная клеящая лента для любых плёнок DELTA  
DELTA-INSIDE-BAND - клеящая лента для пароизоляционных плёнок DELTA  
При использовании плёнок PLUS ленты для проклейки нахлёстов не применяются  
Проклейка нахлёстов пленки обязательна при выполнении подкровельной изоляции 2, 3 и 4 классов  
Высота контробрешетки выбирается в соответствии с СП КРОВЛИ 17.13330.2017 изм.2, п 4.5, Таблица А.2

## SWF-KV03-01

Stand: 16.06.2022, V=PT



# DELTA



Диффузионная плёнка  
DELTA-XX UNIVERSAL/STRONG/HEAVY PLUS  
DELTA-FOXX PLUS / DELTA-THERM PLUS

Уплотнительная лента  
DELTA-SCHAUM-BAND  
DELTA-DICHT-BAND

Проклейка нахлестов  
DELTA-MULTI-BAND

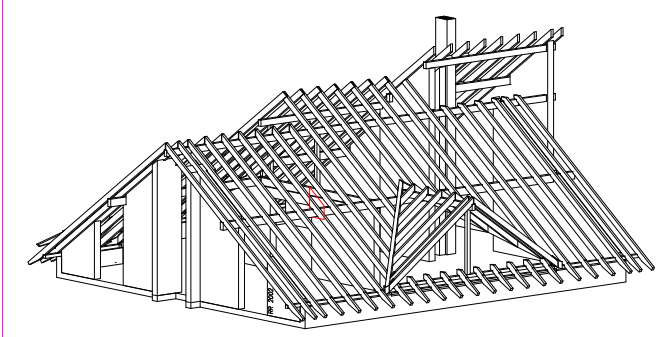
Проклейка нахлестов  
DELTA-MULTI-BAND  
DELTA-INSIDE-BAND

Проклейка примыкания пленки  
DELTA-TIXX / DELTA-TIXX VDR  
DELTA-DUO TAPE  
DELTA-LIQUIXX

Пароизоляционная плёнка  
DELTA-REFLEX / DELTA-DAWI GP



➤ Циферные обозначения см. на DLT-LG01



Вариант 1  
Скрытый прогон

УТЕПЛЕНИЕ МЕЖДУ СТРОПИЛАМИ  
ОДНОСЛОЙНАЯ ВЕНТИЛЯЦИЯ. СПЛОШНОЙ  
НАСТИЛ  
Опорная балка (промежуточный прогон). Вариант 1

Примечание:  
DELTA-MULTI-BAND - универсальная клеящая лента для любых плёнок DELTA  
DELTA-INSIDE-BAND - клеящая лента для пароизоляционных плёнок DELTA  
При использовании плёнок PLUS ленты для проклейки нахлестов не применяются  
Проклейка нахлестов пленки обязательна при выполнении подкровельной изоляции 2, 3 и 4 классов.  
Высота контрорешетки выбирается в соответствии с СП КРОВЛИ 17.13330.2017 изм.2, п 4.5, Таблица А.2

## SWF-MV01-01

Stand: 16.06.2022, V=PT



© DÖREREN GmbH & Co. KG



# DELTA

Уплотнительная лента  
DELTA-SCHAUM-BAND  
DELTA-DICHT-BAND

Проклейка нахлестов  
DELTA-MULTI-BAND

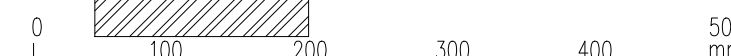
Пароизоляционная плёнка  
DELTA-REFLEX / DELTA-DAWI GP

Проклейка нахлестов  
DELTA-MULTI-BAND  
DELTA-INSIDE-BAND

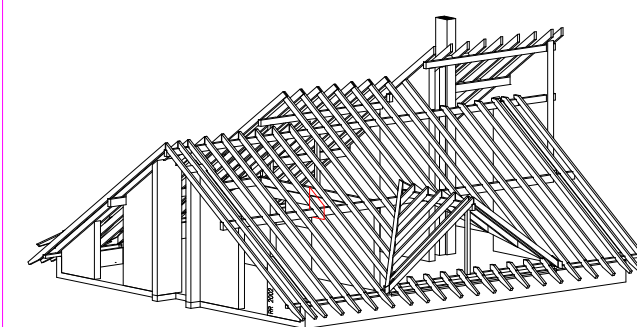
Диффузионная плёнка  
DELTA-XX UNIVERSAL/STRONG/HEAVY PLUS  
DELTA-FOXX PLUS / DELTA-THERM PLUS

Закладная полоса из пленки  
укладывается вместе с стропилами

Проклейка примыкания пленки  
DELTA-TIXX / DELTA-TIXX VDR  
DELTA-DUO TAPE  
DELTA-LIQUIXX



➤ Цифровые обозначения см. на DLT-LG01



Вариант 2  
Прогон в интерьере

Вариант 3  
Прогон в интерьере

УТЕПЛЕНИЕ МЕЖДУ СТРОПИЛАМИ  
ОДНОСЛОЙНАЯ ВЕНТИЛЯЦИЯ. СПЛОШНОЙ  
НАСТИЛ Опорная балка (промежуточный прогон).  
Варианты 2 и 3

Примечание:  
DELTA-MULTI-BAND - универсальная клеящая лента для любых плёнок DELTA  
DELTA-INSIDE-BAND - клеящая лента для пароизоляционных плёнок DELTA  
При использовании плёнок PLUS ленты для проклейки нахлестов не применяются  
Проклейка нахлестов пленки обязательна при выполнении подкровельной изоляции 2, 3 и 4 классов.  
Высота контрорешетки выбирается в соответствии с СП КРОВЛИ 17.13330.2017 изм.2, п 4.5, Таблица А.2

## SWF-MV02-01

Stand: 16.06.2022, V=PT



© DÖCKER GmbH & Co. KG

# DELTA

Вентиляционный элемент  
решётка

DELTA-FASSADE

Воздухонепроницаемый стык

Уплотнительная лента  
DELTA-SCHAUM-BAND  
DELTA-DICHT-BAND

Диффузионная плёнка с проклейкой продольных  
нахлестов  
DELTA-XX UNIVERSAL/STRONG/HEAVY PLUS  
DELTA-FOXX PLUS / DELTA-THERM PLUS

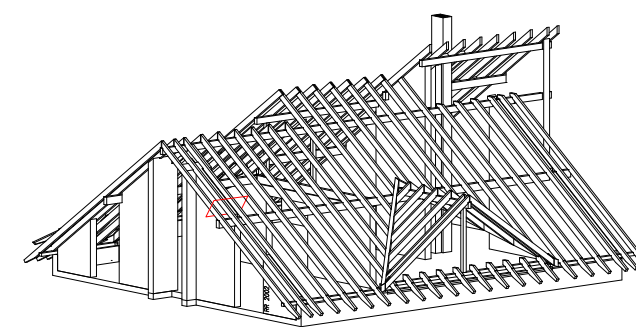
Проклейка примыкания пленки  
DELTA-TIXX / DELTA-TIXX VDR  
DELTA-DUO TAPE / DELTA-LIQUIXX

Пароизоляционная плёнка с проклейкой  
продольных нахлестов  
DELTA-REFLEX / DELTA-DAWI GP

Проклейка торцевых нахлестов  
DELTA-MULTI-BAND / DELTA-INSIDE-BAND

0 100 200 300 400 500 mm

➤ Циферные обозначения см. на DLT-LG01



УТЕПЛЕНИЕ МЕЖДУ СТРОПИЛАМИ  
ОДНОСЛОЙНАЯ ВЕНТИЛЯЦИЯ. СПЛОШНОЙ  
НАСТИЛ  
Фронтонный свес с выносом стропил

Примечание:

DELTA-MULTI-BAND - универсальная клеящая лента для любых плёнок DELTA

DELTA-INSIDE-BAND - клеящая лента для пароизоляционных плёнок DELTA

При использовании плёнок PLUS ленты для проклейки нахлестов не применяются

Проклейка нахлестов пленки обязательна при выполнении подкровельной изоляции 2, 3 и 4 классов.

Высота контрорешетки выбирается в соответствии с СП КРОВЛИ 17.13330.2017 изм.2, п 4.5, Таблица А.2

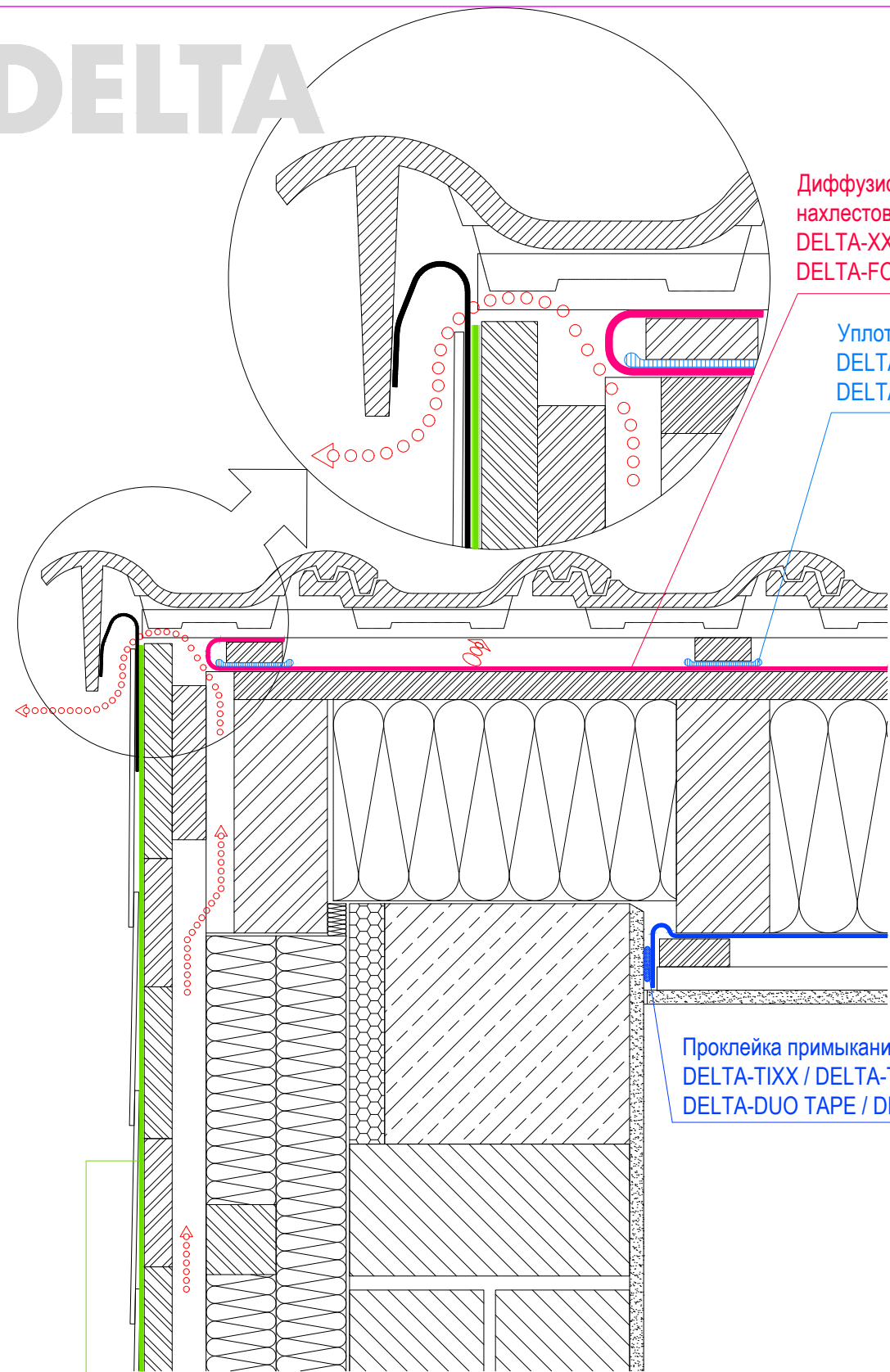
## SWF-OV01-01

Stand: 16.06.2022, V=PT



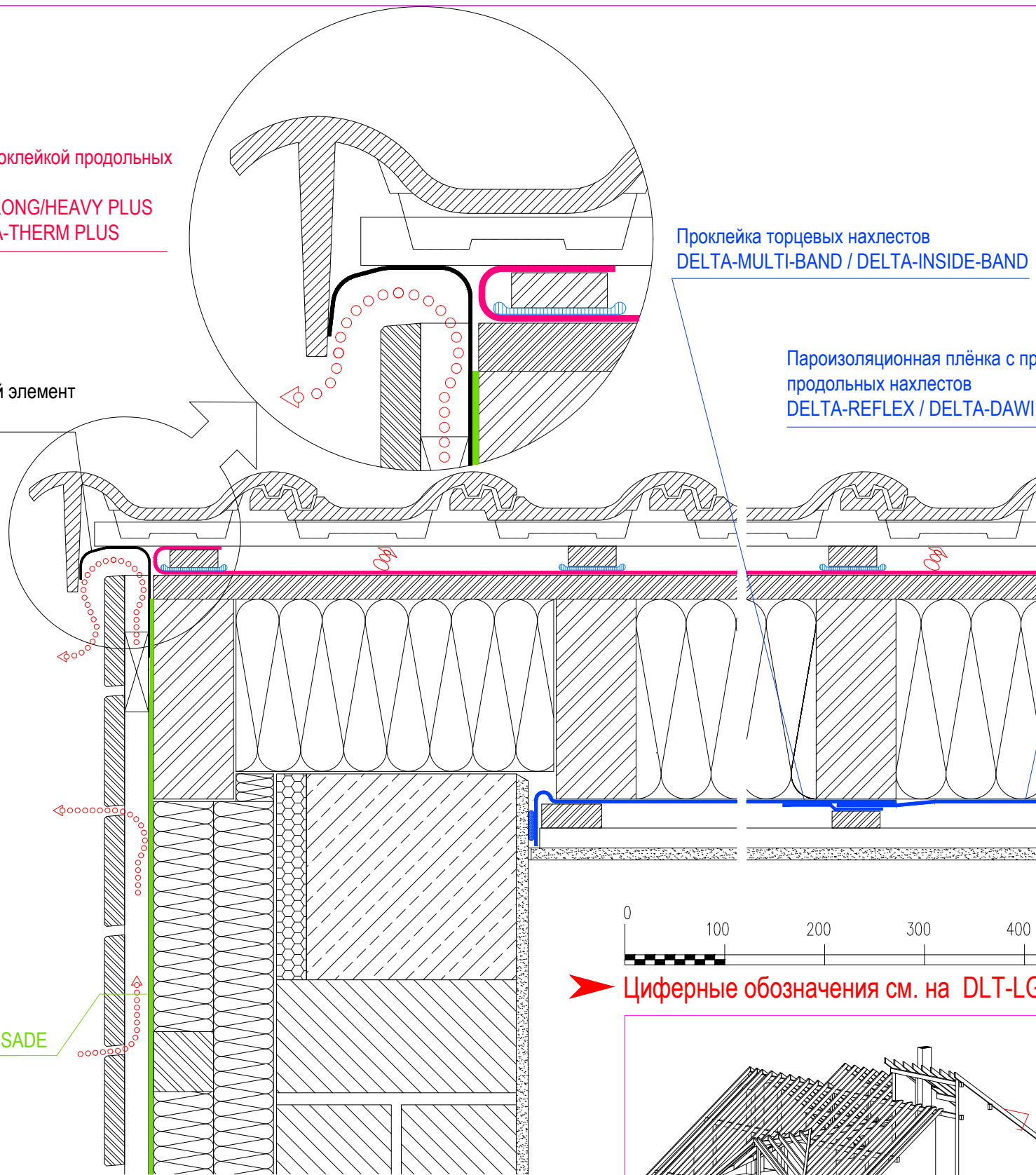


# DELTA



Непроницаемая облицовка стены

DELTA-FASSADE



Облицовка с открытыми щелями

DELTA-FASSADE

Диффузионная плёнка с проклейкой продольных нахлестов  
DELTA-XX UNIVERSAL/STRONG/HEAVY PLUS  
DELTA-FOXX PLUS / DELTA-THERM PLUS

Уплотнительная лента  
DELTA-SCHAUM-BAND  
DELTA-DICHT-BAND

Вентиляционный элемент  
решётка

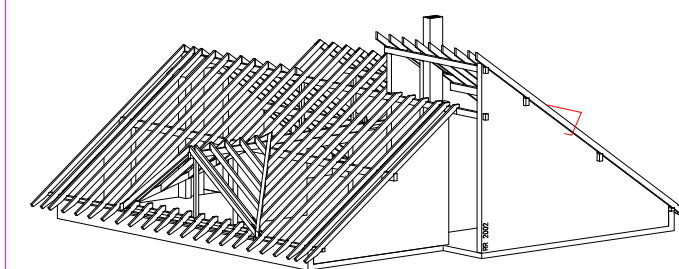
Проклейка примыкания пленки  
DELTA-TIXX / DELTA-TIXX VDR  
DELTA-DUO TAPE / DELTA-LIQUIXX

Проклейка торцевых нахлестов  
DELTA-MULTI-BAND / DELTA-INSIDE-BAND

Пароизоляционная плёнка с проклейкой продольных нахлестов  
DELTA-REFLEX / DELTA-DAWI GP



➤ Циферные обозначения см. на DLT-LG01



УТЕПЛЕНИЕ МЕЖДУ СТРОПИЛАМИ  
ОДНОСЛОЙНАЯ ВЕНТИЛЯЦИЯ. СПЛОШНОЙ  
НАСТИЛ

Фронтонный свес без выноса стропил

## SWF-OV02-01

Stand: 16.06.2022, V=PT



© DÖRREMEN GmbH & Co. KG

Примечание:

DELTA-MULTI-BAND - универсальная клеящая лента для любых плёнок DELTA

DELTA-INSIDE-BAND - клеящая лента для пароизоляционных плёнок DELTA

При использовании плёнок PLUS ленты для проклейки нахлестов не применяются

Проклейка нахлестов пленки обязательна при выполнении подкровельной изоляции 2, 3 и 4 классов.

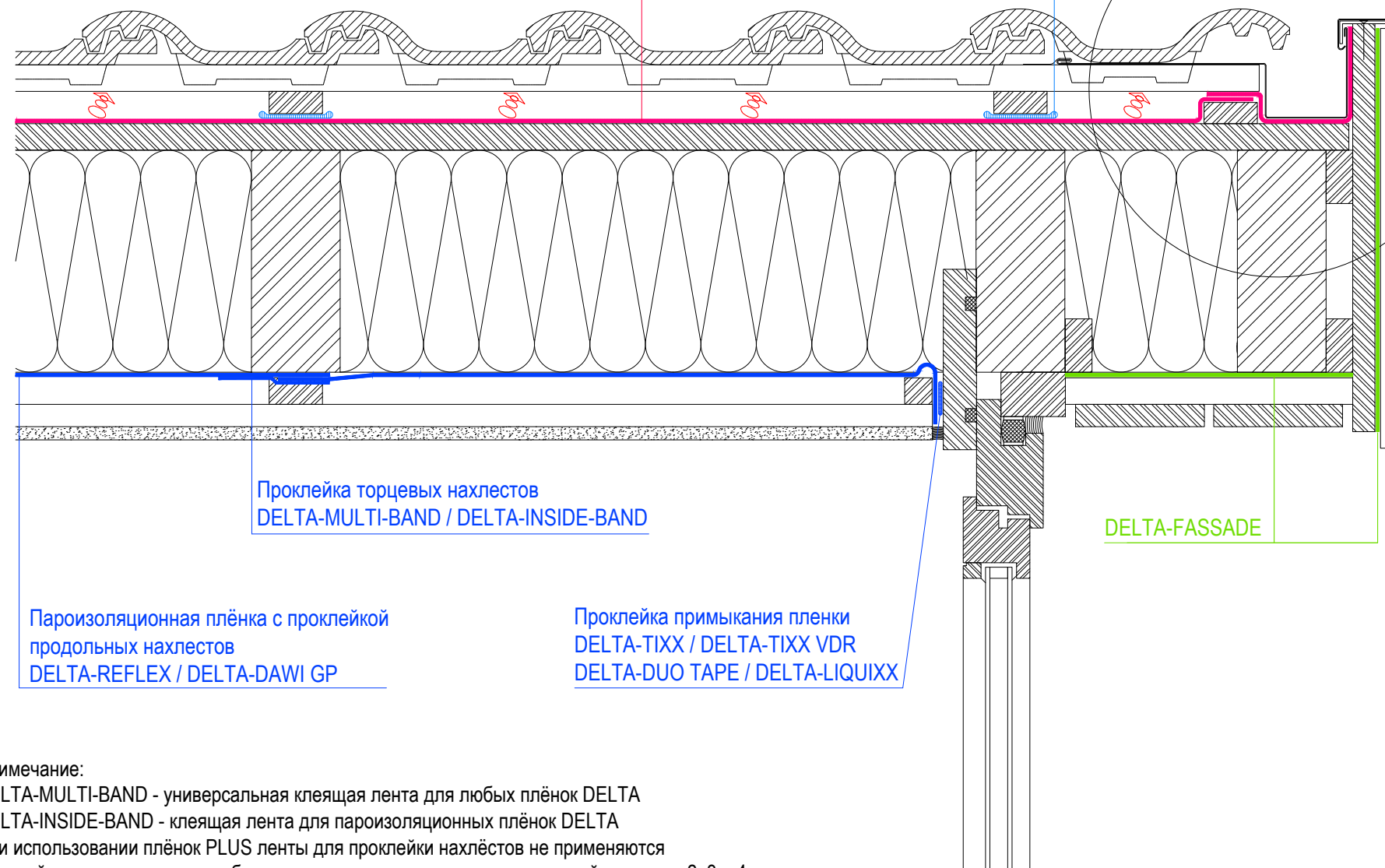
Высота контрорешетки выбирается в соответствии с СП КРОВЛИ 17.13330.2017 изм.2, п 4.5, Таблица А.2

Тип пленки DELTA-FASSADE выбирается в зависимости от величины зазоров в отделке фасада (планкене)

# DELTA

Диффузионная плёнка с проклейкой продольных нахлестов  
DELTA-XX UNIVERSAL/STRONG/HEAVY PLUS  
DELTA-FOXX PLUS / DELTA-THERM PLUS

Уплотнительная лента  
DELTA-SCHAUM-BAND  
DELTA-DICHT-BAND



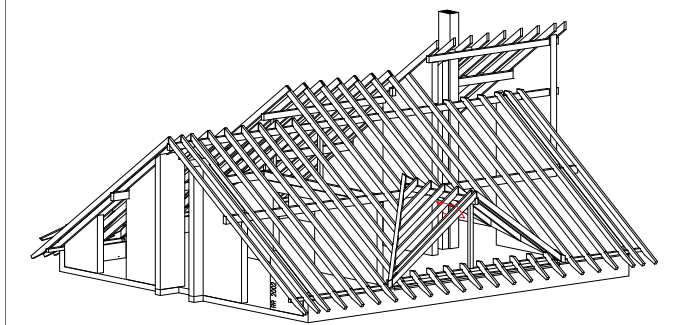
Проклейка торцевых нахлестов  
DELTA-MULTI-BAND / DELTA-INSIDE-BAND

Пароизоляционная плёнка с проклейкой продольных нахлестов  
DELTA-REFLEX / DELTA-DAWI GP

Проклейка примыкания пленки  
DELTA-TIXX / DELTA-TIXX VDR  
DELTA-DUO TAPE / DELTA-LIQUIXX

DELTA-FASSADE

0 100 200 300 400 500 mm  
➤ Циферные обозначения см. на DLT-LG01



УТЕПЛЕНИЕ МЕЖДУ СТРОПИЛАМИ  
ОДНОСЛОЙНАЯ ВЕНТИЛЯЦИЯ. СПЛОШНОЙ НАСТИЛ  
Фронтонный свес с устройством желобка

Примечание:  
DELTA-MULTI-BAND - универсальная клеящая лента для любых плёнок DELTA  
DELTA-INSIDE-BAND - клеящая лента для пароизоляционных плёнок DELTA  
При использовании плёнок PLUS ленты для проклейки нахлестов не применяются  
Проклейка нахлестов пленки обязательна при выполнении подкровельной изоляции 2, 3 и 4 классов.  
Высота контробрешетки выбирается в соответствии с СП КРОВЛИ 17.13330.2017 изм.2, п 4.5, Таблица А.2

## SWF-OV03-01

Stand: 16.06.2022, V=PT



© DÖCKER GmbH & Co. KG



# DELTA

Примечание:

DELTA-MULTI-BAND - универсальная клеящая лента для любых плёнок DELTA

DELTA-INSIDE-BAND - клеящая лента для пароизоляционных плёнок DELTA

При использовании плёнок PLUS ленты для проклейки нахлёстов не применяются

Проклейка нахлёстов пленки обязательна при выполнении подкровельной изоляции 2, 3 и 4 классов.

Высота контробрешетки выбирается в соответствии с СП КРОВЛИ 17.13330.2017 изм.2, п 4.5, Таблица А.2

Тип пленки DELTA-FASSADE выбирается в зависимости от величины зазоров в отделке фасада (планкене)

Диффузионная плёнка  
DELTA-XX UNIVERSAL/STRONG/HEAVY PLUS  
DELTA-FOXX PLUS / DELTA-THERM PLUS

Уплотнительная лента  
DELTA-SCHAUM-BAND  
DELTA-DICHT-BAND

Проклейка нахлёстов  
DELTA-MULTI-BAND

Деформационная складка

Проклейка примыкания пленки  
DELTA-TIXX / DELTA-TIXX VDR  
DELTA-DUO TAPE / DELTA-LIQUIXX

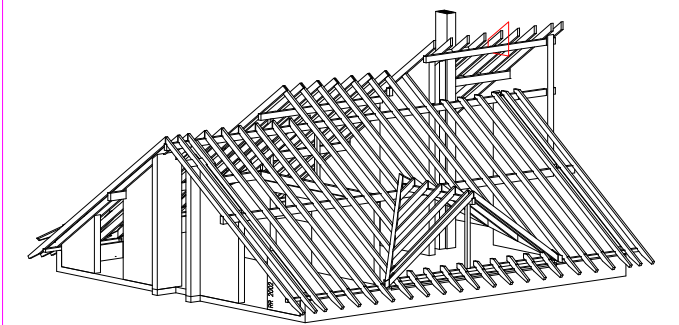
Пароизоляционная плёнка  
DELTA-REFLEX / DELTA-DAWI GP

DELTA-FASSADE

Вентиляционный элемент / решётка

0 100 200 300 400 500 mm

➤ Циферные обозначения см. на DLT - LG01 - 01



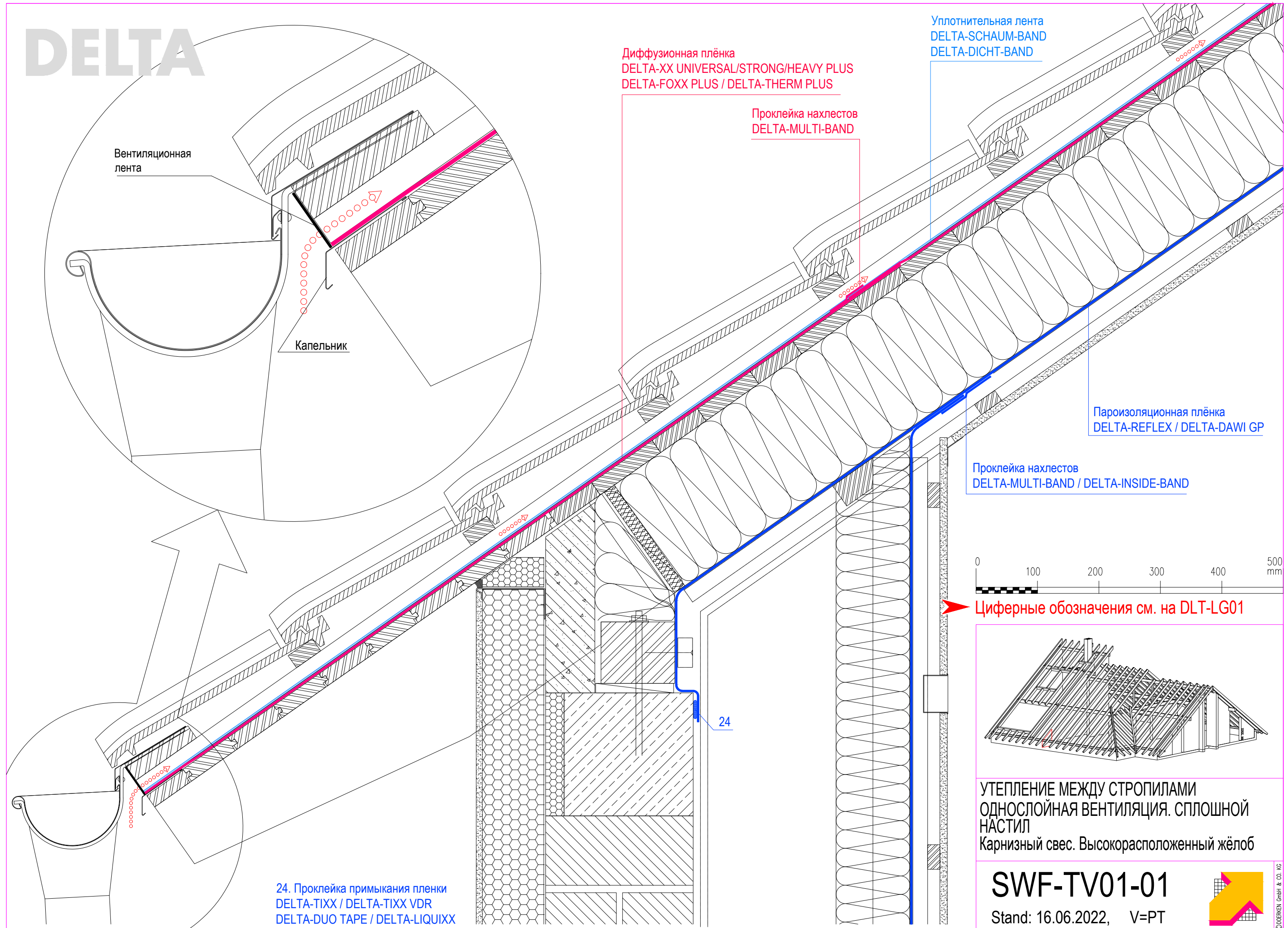
УТЕПЛЕНИЕ МЕЖДУ СТРОПИЛАМИ  
ОДНОСЛОЙНАЯ ВЕНТИЛЯЦИЯ. СПЛОШНОЙ  
НАСТИЛ  
Конёк односкатной крыши (пульт)

**SWF-PV01-01**

Stand: 16.06.2021, V=PT



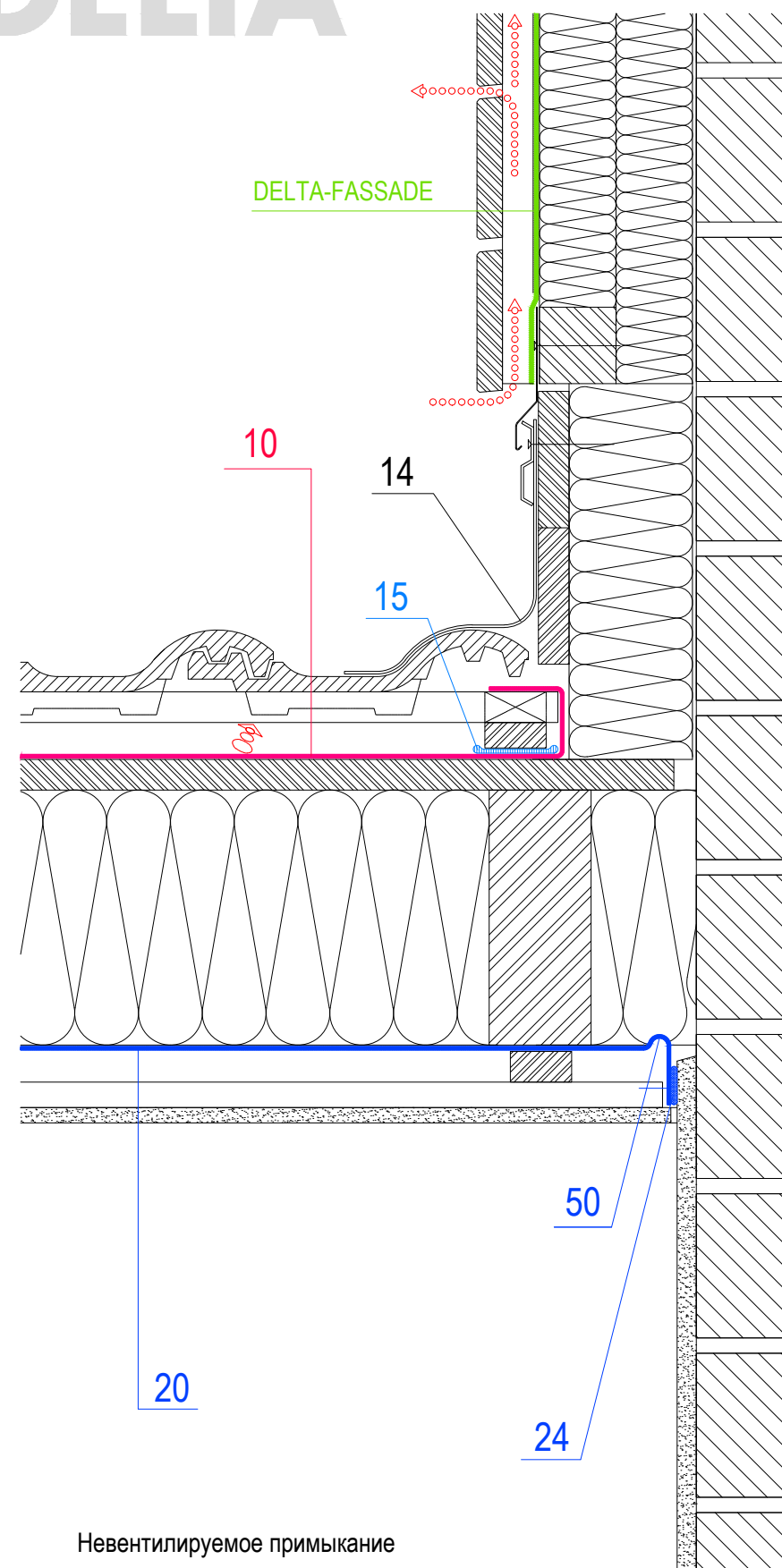
# DELTA



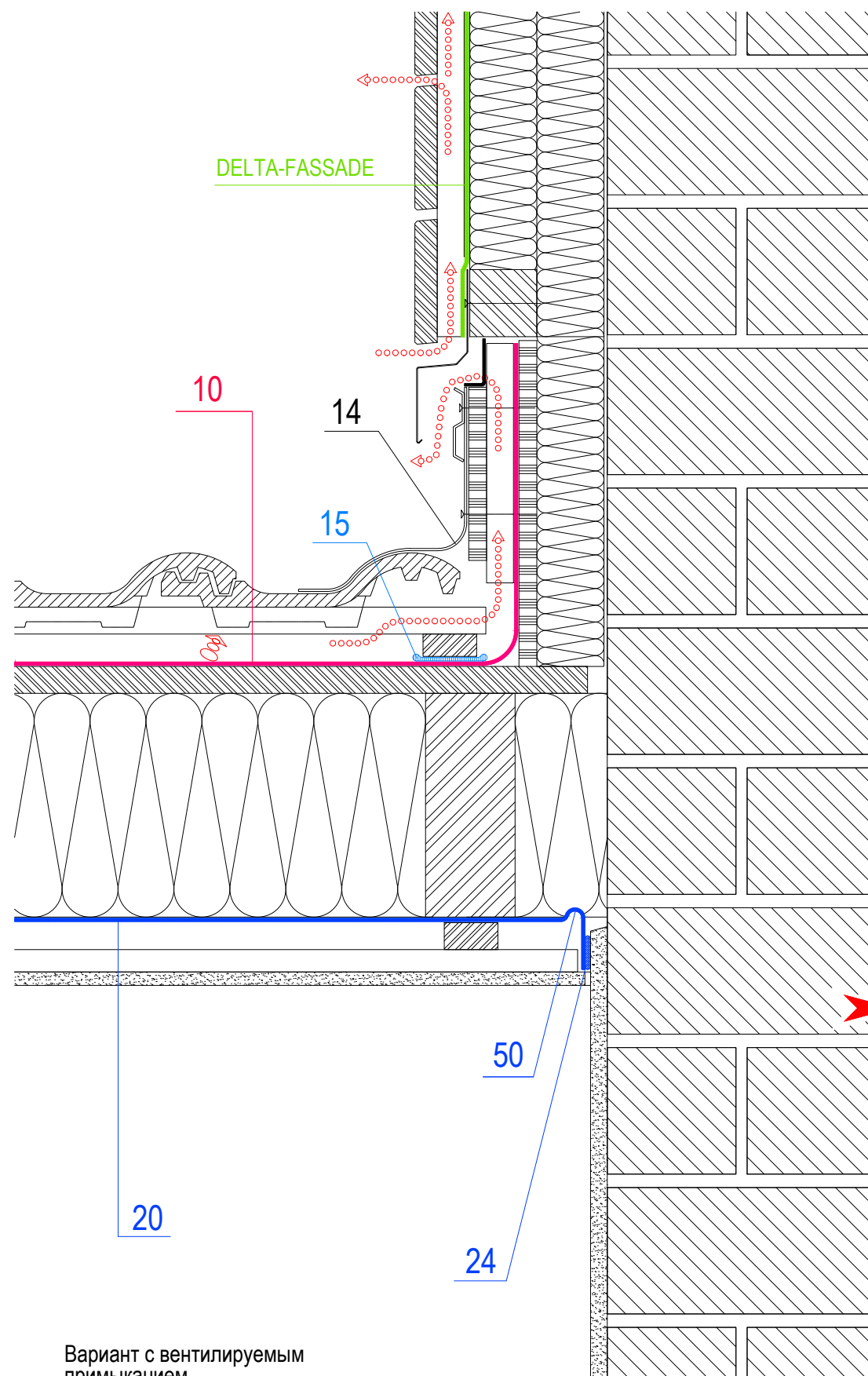
24. Проклейка примыкания пленки  
DELTA-TIXX / DELTA-TIXX VDR  
DELTA-DUO TAPE / DELTA-LIQUIXX



# DELTA



Невентилируемое примыкание



Вариант с вентилируемым примыканием

10. Диффузионная плёнка или гидроизоляционная плёнка  
DELTA-XX UNIVERSAL/STRONG/HEAVY PLUS  
DELTA-FOXX PLUS / DELTA-THERM PLUS

14. Лента для примыканий  
DELTA-TOP FLEXX

15. Уплотнительная лента  
DELTA-SCHAUM-BAND  
DELTA-DICHT-BAND

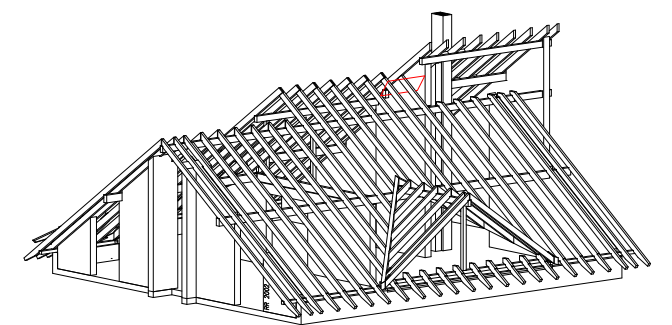
20. Пароизоляционная плёнка с проклейкой  
продольных нахлестов  
DELTA-REFLEX / DELTA-DAWI GP

24. Проклейка примыкания пленки  
DELTA-TIXX / DELTA-TIXX VDR  
DELTA-DUO TAPE / DELTA-LIQUIXX

50. Деформационная складка



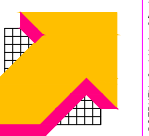
Циферные обозначения см. на DLT-LG01



УТЕПЛЕНИЕ МЕЖДУ СТРОПИЛАМИ  
ОДНОСЛОЙНАЯ ВЕНТИЛЯЦИЯ.  
СПЛОШНОЙ НАСТИЛ  
Примыкание к стене. Поперечный разрез

## SWF-WV03-01

Stand: 16.06.2022, V=PT



© DÖRFEL GmbH & Co. KG

Примечание:

DELTA-MULTI-BAND - универсальная клеящая лента для любых плёнок DELTA

DELTA-INSIDE-BAND - клеящая лента для пароизоляционных плёнок DELTA

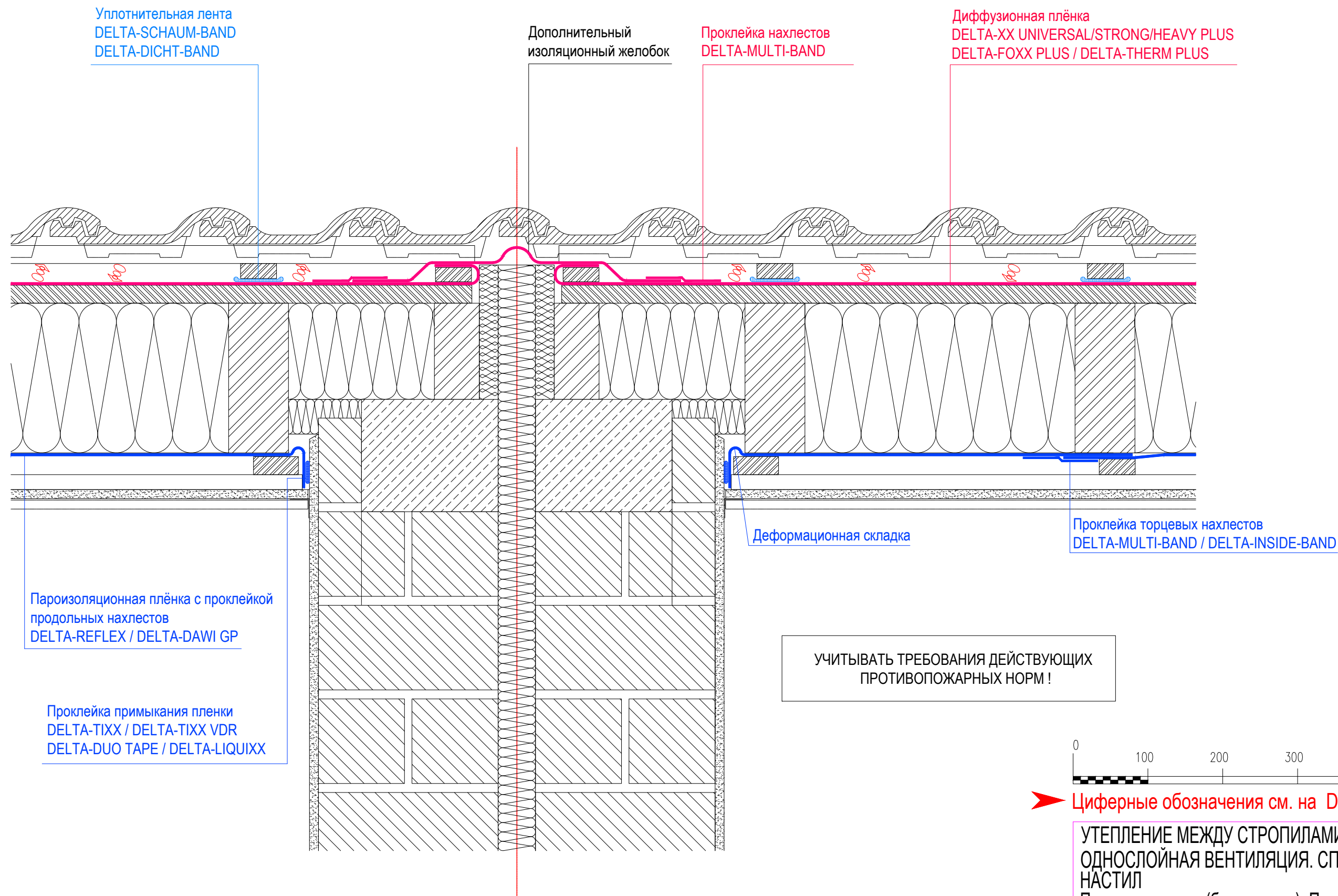
При использовании плёнок PLUS ленты для проклейки нахлестов не применяются

Проклейка нахлестов пленки обязательна при выполнении подкровельной изоляции 2, 3 и 4 классов.

Высота контробрешетки выбирается в соответствии с СП КРОВЛИ 17.13330.2017 изм.2, п 4.5, Таблица А.2

Тип пленки DELTA-FASSADE выбирается в зависимости от величины зазоров в отделке фасада (планкене)

# DELTA



Примечание:

DELTA-MULTI-BAND - универсальная клеящая лента для любых плёнок DELTA

DELTA-INSIDE-BAND - клеящая лента для пароизоляционных плёнок DELTA

При использовании плёнок PLUS ленты для проклейки нахлёстов не применяются

Проклейка нахлестов пленки обязательна при выполнении подкровельной изоляции 2, 3 и 4 классов

Высота контробрешетки выбирается в соответствии с СП КРОВЛИ 17.13330.2017 изм.2, п 4.5, Таблица А.2

УТЕПЛЕНИЕ МЕЖДУ СТРОПИЛАМИ  
ОДНОСЛОЙНАЯ ВЕНТИЛЯЦИЯ. СПЛОШНОЙ  
НАСТИЛ  
Пожарная стенка (брандмауэр). Поперечный разрез

## SWF-WV04-01

Stand: 16.06.2022, V=PT

