

Karta techniczna

DELTA®-FLORAXX 25H

Mata akumulacyjno- drenażowa z funkcją magazynowania wody



Właściwości	Metoda	Wartość			Jednostka
Materiał	-	HIPS - polistyren o wysokiej wytrzymałości pochodzący z recyklingu. Kolor czarny			-
Płaski brzeg / brzeg samoprzylepny	-	nie / nie			-
Wysokość profili	-	25			mm
Dodatkowa warstwa / warstwy	-	brak			-
Odporność temperaturowa	-	-30 do +80			°C
Odporność mikrobiologiczna	EN 12225	tak			-
Odporność na UV (bez zabudowania)	-	1			dzień
Masa powierzchniowa	-	ok. 1 360			g/m ²
Ciężar płyty	-	ok. 3			kg
Wymiary płyty	-	1,1 x 2,02			m
Zapas na zakład płyt	-	ok. 3%			-
Certyfikacja	EN 13252	CE			-
Właściwości mechaniczne					
Wytrzymałość na ściskanie (krótkotrwała)	EN ISO 25619	322			kN/ m ²
Właściwości hydrauliczne					
Zdolność gromadzenia wody (retencja)	-	11,8			l/ m ²
Zdolność drenażowa w płaszczyźnie					
	EN ISO 12958				
Gradient	i = 0,02	i = 0,03	i = 0,05		
	0,57	0,71	0,91	l/ m · s	



Zawartość tego arkusza danych technicznych podaje informacje znane w czasie jego publikacji i nie uprawnia do jakichkolwiek roszczeń w kwestii rzetelności informacji.. Podane informacje nie zobowiązują do odpowiedzialności. Wraz z publikacją tego arkusza danych technicznych wszelkie starsze wersje tracą ważność.

DELTA® protects property. Saves energy. Creates comfort.

Karta techniczna

Typowe zastosowania

- Warstwa ochronna, drenażowa i akumulacyjna dla:
 - dachów płaskich (dachy zielone, użytkowe, balastowe pod żwir, okładziny tarasowe i inne) o kącie nachylenia do 15 stopni (bez konieczności stosowania wzmocnień zapobiegających osuwaniu).
 - magazynowania wody w dachach zielonych
 - dachów odwróconych.

Dalsze właściwości

- Towar w płytach



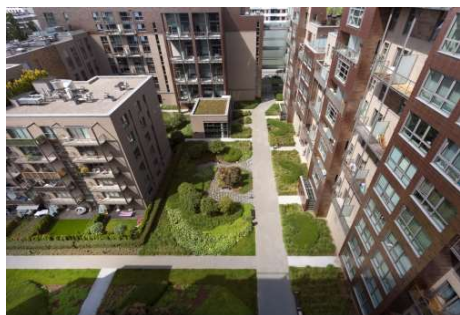
Skrócona instrukcja montażu

- W przypadku stosowania bezpośrednio na hydroizolacji (dach zielony klasyczny) zastosować pod płyty geowłókninę ochronną np. DELTA-BIOTOP 300C. Przy stosowaniu na izolacji termicznej (dach zielony odwrócony) pod płyty użyć matę dyfuzyjno-separacyjną np. DELTA- VENT RR.
- W przypadku dachu zielonego hydroizolacja musi być odporna na przerastanie korzeni zgodnie z wytycznymi FLL lub dodatkowo zabezpieczona barierą przeciwkorzenną.
- Płyty akumulacyjno- drenażowe DELTA-FLORAXX 25H są układane na podłożu obok siebie z zakładem.
- Ułóż arkusze maty obok siebie, zakładając na siebie krawędź kolejnej płyty.
- Przy zastosowaniu w realizacji dachu zielonego należy na macie akumulacyjno-drenażowej DELTA- FLORAXX 25H zastosować dodatkowo geowłókninę filtracyjną

Ochrona środowiska

- Neutralna, odporna na bakterie, alkalia i inne chemikalia, odporna na przerastanie korzeni.

Dodatkowe informacje www.dorcken.pl lub pod telefonem 22 798 08 37.



Zawartość tego arkusza danych technicznych podaje informacje znane w czasie jego publikacji i nie uprawnia do jakichkolwiek roszczeń w kwestii rzetelności informacji.. Podane informacje nie zobowiązują do odpowiedzialności. Wraz z publikacją tego arkusza danych technicznych wszelkie starsze wersje tracą ważność.