



# Les peintures façades polyvalentes

Peintures multifonctionnelles teintées ou transparente en phase aqueuse.



Technologie performante et polyvalente à partir de résines acryliques micronisées

Protège efficacement les bétons contre les intempéries, la corrosion des gaz CO<sub>2</sub> / SO<sub>2</sub> et la pollution atmosphérique

Haute protection contre la propagation des salissures d'origine biologique

YOU SIMPLY DESERVE IT

# LUCITE® 800 HousePaint

**PEINTURE DE FAÇADES 100% EN PHASE AQUEUSE, D'ASPECT MAT-VELOUTÉ, APPLICABLE SUR MULTISUPPORTS :**

## SUPPORTS MINÉRAUX



- » Enduit projeté
- » Système d'isolation thermique par l'extérieur
- » Béton / Béton cellulaire / Mortier
- » Béton brut (en mélange pour teinter LUCITE® 808 Imlar comme lasure béton)
- » Briques silico-calcaires
- » Fibrociment
- » Briques / Pierres

## BOIS/ DÉRIVÉS DU BOIS



- » Éléments en bois à dimension stable (par ex. bardeaux de bois)
- » En sous-couche d'adhérence de la finition LUCITE® 152 Spécial bois
- » En sous-couche du système rénovation bois (lasures) des surfaces foncées et usées par les intempéries



## MÉTAUX NON FERREUX



- » Zinc / Acier galvanisé
- » Aluminium
- » Bardages métalliques

## ANCIENS REVÊTEMENTS

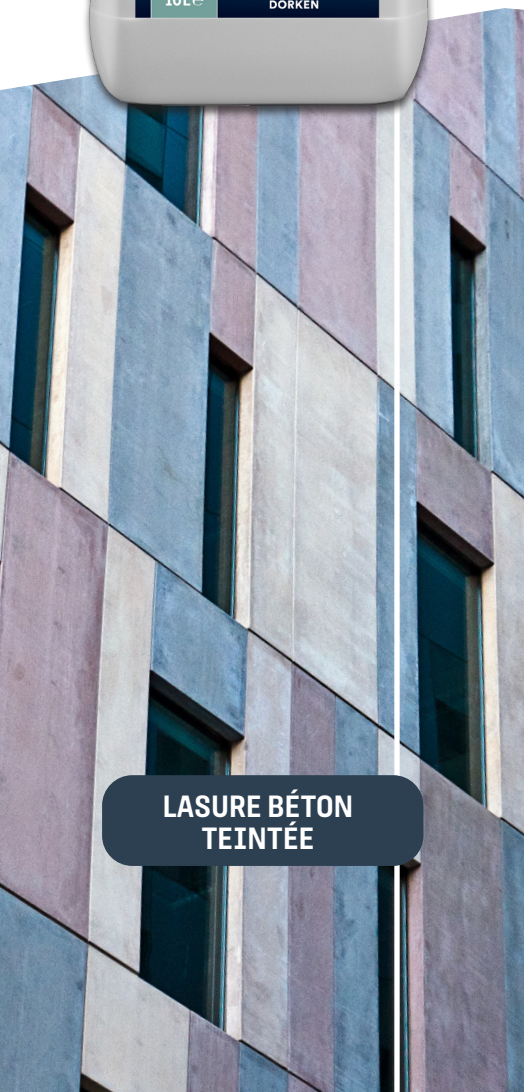


- » Anciennes peintures acryliques de façades
- » Anciens systèmes d'imperméabilité
- » Anciennes laques en phase aqueuse ou à base de résines alkydes

# LUCITE® 808 Imlar



**PROTECTION HYDROFUGE INCOLORE ET LASURE  
BÉTON TEINTÉE POUR L'ENTRETIEN ET LA  
DÉCORATION DES SUPPORTS MINÉRAUX.**



**LASURE BÉTON  
TEINTÉE**



**PROTECTION DU BÉTON  
BRUT**



**PROTECTION DE LA  
PIERRE NATURELLE**



# LUCITE® 800 HousePaint

## UN SEUL PRODUIT SUFFIT !

Primaire et finition, sur multsupports, rapide à mettre en œuvre.

### Rénover et décorer les façades en optimisant l'application !

#### Organisation de chantiers simplifiée

» Applicable sur tous les supports autour de la maison. Pas besoin de changer de produit et de matériel.

#### Réduit le temps de travail

» Grâce à une application aisée et à un temps de séchage rapide, env. 1 à 2 heures, l'application d'une deuxième couche dans la journée est possible.

#### Nécessite moins d'effort lors de l'application

» Se travaille aisément en couches minces et fluides.

#### Économique

» Jusqu'à 20% de produit en moins par rapport à d'autres systèmes de peintures façade.



#### De l'eau comme couche de fond

Recommandée pour les supports minéraux bruts poreux et légèrement absorbants.

- » En règle générale, il est possible de se passer d'une couche de fond sur support brut.
- » Très bonne glisse et haut rendement (110 ml/m<sup>2</sup>).
- » Prête à l'emploi pour application au pistolet airless.
- » Traçage aisé des contours à la brosse.



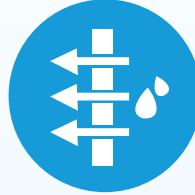
## DES PROPRIÉTÉS PHYSIQUES EXCEPTIONNELLES

### HAUTE ÉLASTICITÉ



- » Déterminant pour l'utilisation sur le bois, les anciennes peintures imperméables ou le béton.
- » Ne s'écaille pas, ne se fissure pas. Le film de peinture supporte les variations dimensionnelles du support.

### MICROPOREUSE



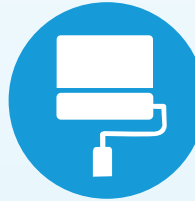
- » Fonctionne comme la peau :
- » Favorise l'évacuation de la vapeur d'eau et empêche l'absorption de pluies même battantes.
- » Épaisseur équivalente de la couche d'air sd 70 = 0,449 m

### 100% ÉTANCHE AU CO<sub>2</sub>



- » LUCITE® protège contre les agents agressifs environnementaux. Le béton est parfaitement étanche aux polluants destructeurs tels que le dioxyde de carbone et le dioxyde de soufre.

### 98% DE TAUX DE CONTRASTE



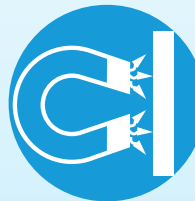
- » Haut pouvoir couvrant

### 98% ÉTANCHE À LA PLUIE



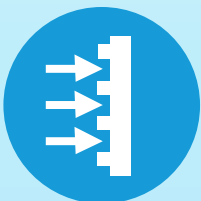
- » Sur les surfaces verticales.
- » Le séchage rapide ne permet pas l'existence de milieu nutritif favorable au développement de micro-organismes.

### 100% D'ADHÉRENCE



- » Très forte adhérence grâce à une teneur en liant de plus de 40 %.
- » Excellente adhérence même sur supports difficiles : comme l'aluminium, le zinc, le PVC dur ou les anciennes peintures alkydes.

### PRÉSERVANT LA STRUCTURE



- » Technologie des couches minces.
- » En raison de l'extrême finesse du liant, la peinture se dépose aisément même sur les plus petites structures.
- » La structure du support est préservée.
- » Pas de surcharge de la surface et des creux.

### CLEAN-PROTECTOR 2.0



- » Freine l'encrassement des sur la façade.
- » Les particules de saleté ne peuvent pas se déposer durablement sur la façade car elles sont emportées par la pluie.
- » La façade reste plus longtemps sèche et propre.

# Efficace contre les intempéries et les polluants

## LUCITE® PROTECTION DES FAÇADES AVEC TRIPLE ACTION

**01**

**PAS DE DÉPÔT PERSISTANT DE SALISSURES**

**02**

**PAS DE DÉVELOPPEMENT DE MICRO-ORGANISMES DÛ À L'HUMIDITÉ**

**03**

**STABILITÉ À LONG TERME POUR LES TEINTES A1**

**Rayons UV**

**Pluie**

**Polluants**

**Salissures**

**Sollicitations mécaniques**

**Gel et chaleur**

# 01



## Réduction de l'encrassement

### PAS DE DÉPÔT PERSISTANT DE SALISSURES

La formulation spécifique de LUCITE® 800 HousePaint contribue à la protection à long terme des façades en réduisant fortement l'encrassement naturel progressif des façades. Le film empêche les saletés de se déposer durablement sur le support. Celles-ci sont éliminées par les pluies, les façades sont auto-nettoyées et gardent leur aspect sur le long terme.

# 02



## Protection contre la prolifération microbologique

### PAS DE DÉVELOPPEMENT DE MICRO-ORGANISMES DÛ À L'HUMIDITÉ

La protection hybride LUCITE® réduit activement la présence d'humidité sur les façades grâce à l'hydrophobisation. Une absorption d'eau minimisée associée à une capacité de diffusion de la vapeur d'eau élevée permet d'obtenir des surfaces aussi sèches que possible, ce qui prive les micro-organismes (tels que les algues et les champignons) d'un terrain fertile. En conséquence, le verdissement des façades est nettement retardé. La protection par film avec encapsulage biocide offre une sécurité supplémentaire. Les biocides encapsulés dans la peinture empêchent le lessivage des substances actives. Les surfaces restent ainsi protégées plus longtemps et l'environnement n'est pas inutilement pollué.



# Protection UV

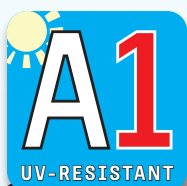
Protection longue durée avec une grande stabilité des teintes

03



La teinte résiste aux UV

**STABILITÉ À LONG TERME  
POUR LES TEINTES A1  
RÉPERTORIÉES**



Pour que les couleurs souhaitées sur la façade ne s'estompent pas rapidement, la formulation de LUCITE® 800 HousePaint procure une haute stabilité des teintes dans le temps. Les teintes A1 offrent une garantie de stabilité des teintes y compris pour les teintes foncées.

La teneur élevée en liant et l'utilisation de pigments inorganiques de grande qualité assurent une protection optimale aux UV.

Aussi, les déviations de teinte dues au vieillissement sont limitées, ainsi que les décolorations et le délavage empêchent le farinage du film de peinture.

**LUCITE® Classe de résistance des teintes A1\* :  
(classification selon la fiche technique BFS  
26)**

- » **Classe de liant A =  
Peinture à dispersion à haute  
teneur en liant**
- » **Groupe de pigments 1 =  
Meilleure résistance à la lumière  
pigments inorganiques**

\*information disponible sur le système à teinter



# Choix de teintes pour façades à l'architecture moderne et pour les monuments historiques



## NUANCIERS POUR FAÇADES LUCITE® DESIGN A1

Teintes A1 sélectionnées et résistantes à la lumière pour une protection durable des façades.

La sélection des 252 teintes du LUCITE® Design A1 se base sur des harmonies de couleurs existantes en Europe et sert de référence pour la décoration des façades.

- » Architecture moderne
- » Monuments historiques
- » Bâtiments commerciaux



### Concept de couleurs A1 avec système, au choix :

- » 8 nuances de blanc comme base de création
- » 17 familles de couleurs vives - qui sont représentées dans des dégradés de couleurs
- » 8 séries de couleurs naturelles harmonieuses et chaudes
- » 5 collections de gris avec différentes nuances de couleurs - du gris clair au noir profond

# LUCITE® 800 HousePaint

## PEINTURE POUR FAÇADE À BASE DE RÉSINES ACRYLIQUES MICRONISÉES, À HAUT RENDEMENT.



- » Application économique en couche mince, préservant la structure avec un pouvoir couvrant extrêmement élevé
- » Grande force d'adhérence, même sur les supports critiques
- » Très grande souplesse et élasticité du film – ne s'écaille pas – résistance à la fissuration : A1
- » Perméable à la vapeur d'eau, étanche à la pluie battante
- » Résistance aux alcalis, non farinant
- » Très haute stabilité des couleurs, résistance aux UV
- » Protège contre le développement des algues et des champignons
- » Séchage rapide

Conditionnements : 1 litre/5 litres/12 litres

Teintes : Teintes prêtes à l'emploi + Mix > 10000 teintes y compris RAL, NCS via le système MixPlus

# SYSTÈME DE PROTECTION DE FAÇADE LUCITE®

## PRODUITS COMPLÉMENTAIRES

### LUCITE® 010 Sealer Pro



Fixateur pour les supports minéraux bruts fortement absorbants, irrégulièrement absorbants, pulvérulents ou farinants en extérieur et en intérieur.

Applicable sur les anciennes peintures farinantes, les revêtements en béton cellulaire, les briques silico-calcaires, les plaques de fibrociment et les plaques de plâtre.

- » Consolidation des supports absorbants
- » Exempt de COV et de conservateurs
- » Bonnes propriétés d'adhérence
- » Haute perméabilité à la vapeur d'eau
- » Bon pouvoir de pénétration

Conditionnements : 5 litres/10 litres  
Teinte : Incolore

### LUCITE® 024 UniFiller



Revêtement intermédiaire épais et garnissant, utilisé pour masquer les irrégularités du support et ponter les microfissures, pour l'extérieur et l'intérieur.

Dispersion synthétique renforcée en fibres selon la norme DIN 55945 (selon la fiche technique BFS n° 19). Convient pour la rénovation de surfaces en enduit, (classe PII et PIII), des microfissures des enduits, des revêtements de peintures en phase aqueuse, de béton.

- » Égalisation des surfaces
- » Très bon pouvoir d'accrochage, améliore l'adhérence
- » Grande souplesse
- » Perméable à la vapeur d'eau
- » Recouvrable par des peintures en phase aqueuse et des peintures à base de résine silicone

Conditionnement : 18 kg  
Teintes : Blanc et tons pastel avec le système MixPlus

# LUCITE® 800 HousePaint & LUCITE® 152 Spécial bois

pour la rénovation et l'entretien des bois en extérieur

## Le système de rénovation RenoDuo pour une protection durable des bois

- » Protection longue durée et rénovation espacée
- » Système applicable en couches minces, couche de fond et finition, garnissant et opacifiant
- » Système microporeux - perméable à la vapeur d'eau résistant aux UV et aux intempéries



### LUCITE® 800 HousePaint

- » Comme couche de fond
- » La grande élasticité de LUCITE® 800 HousePaint empêche l'écaillage du film de peinture en cas de gonflement et de rétraction du bois.
- » Excellente protection renforcée pour des surfaces durables
- » Le veinage du bois est préservé

## AVANTAGES DU SYSTÈME

Excellente adhérence sur le bois



### LUCITE® 152 Spécial bois

- » Couche de finition d'aspect satin, à élasticité permanente et résistante à la saleté dans le temps
- » Résistance à la pluie rapide après 2-3 heures de séchage
- » Microporeuse - perméable à la vapeur d'eau
- » Propriétés isolantes avec les matières hydrosolubles contenues dans le bois (en particulier les bois résineux)

# Rénovation avec système



## Fenêtre en bois

**1**

Poncer et nettoyer le bois usé par les intempéries.

**2**

Traitement des bois bruts et/ou mis à nu avec LUCITE® 503 Impregnation  
Sous-couche d'accrochage avec LUCITE® 800 HousePaint.

**3 + 4**

Couches de finition dans la teinte souhaitée avec LUCITE® 152 Spécial bois



## Façade en bois/ Sous-faces de toit

**1**

Poncer et nettoyer le bois usé par les intempéries et appliquer une couche de traitement préventif

**2**

Traitement des bois bruts et/ou mis à nu avec LUCITE® 503 Impregnation  
Sous-couche d'accrochage avec LUCITE® 800 HousePaint.

**3**

Couche de finition dans la teinte souhaitée avec LUCITE® 152 Spécial bois



# LUCITE® 800 HousePaint & LUCITE® 152 Spécial bois pour les façades à colombages



## Le système de rénovation pour une protection durable des façades à colombages

- » Protection longue durée et rénovation espacée
- » Système applicable en couches minces, couche de fond et finition, garnissant et opacifiant
- » Système microporeux - perméable à la vapeur d'eau, résistant aux UV et aux intempéries



# Systeme de renovation

## Systeme de renovation de colombages

### État des lieux

Surfaces :

- » Enduit grisé entre poutres
- » Revêtements anciens des poutres à colombage et des fenêtres en bois fortement dégradés par les intempéries

### Travaux préparatoires

- » Nettoyage des enduits
- » Ponçage et nettoyage des bois, application d'une couche de traitement préventif de LUCITE® 503 Impregnation sur les bois bruts et mis à nu
- » Appliquer une couche de LUCITE® 800 HousePaint sur toute la façade dans la teinte souhaitée
- » Appliquer une couche de LUCITE® 800 HousePaint sur les autres éléments, tels que les gouttières galvanisées et les tuyaux de descente d'eau pluviale.

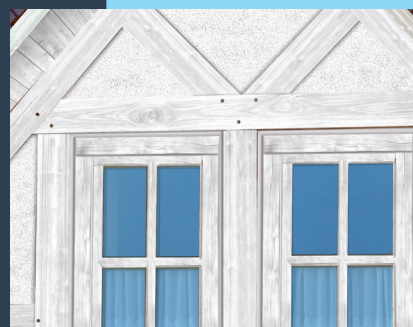
### Travaux de finition

**Sur support enduit :**

Appliquer une couche de finition de LUCITE® 800 HousePaint dans la teinte souhaitée, degré de brillance : mat-velouté.

**Sur support colombage :**

Appliquer une couche de finition de LUCITE® 152 Spécial bois, degré de brillance : satin.



# LUCITE® 808 Imlar

## Protection incolore et hydrofuge pour les façades en pierre naturelle et en béton apparent

Protège contre les intempéries, les agressions chimiques et la pollution atmosphérique.



Conditionnements :  
1 / 5 / 10 Litres  
Teinte : Incolore

Émulsion acrylique résistante aux intempéries pour supports minéraux fortement ou irrégulièrement absorbants. Protection de surface d'aspect mat-velouté.

- » Bonne protection contre l'humidité, les salissures et les dégâts causés par le gel.
- » Retarde le développement des mousses et des micro-organismes.
- » Hydrofuge tout en étant étanche aux gaz CO<sub>2</sub> et SO<sub>2</sub>

### Caractéristiques techniques :

- » Résistance à la fissuration (selon la norme EN ISO 1062-7) - A1 (système à 2 couches / épaisseur > 100 µm)
- » Perméabilité à la vapeur d'eau : V1 (très haute perméabilité)
- » Hydrofuge / perméabilité à l'eau liquide : W3 (faible)
- » Résistant en milieu alcalin (pH élevé)
- » Résistant aux UV, ne jaunit pas



# Lasure transparente hydrofuge pour la protection du béton

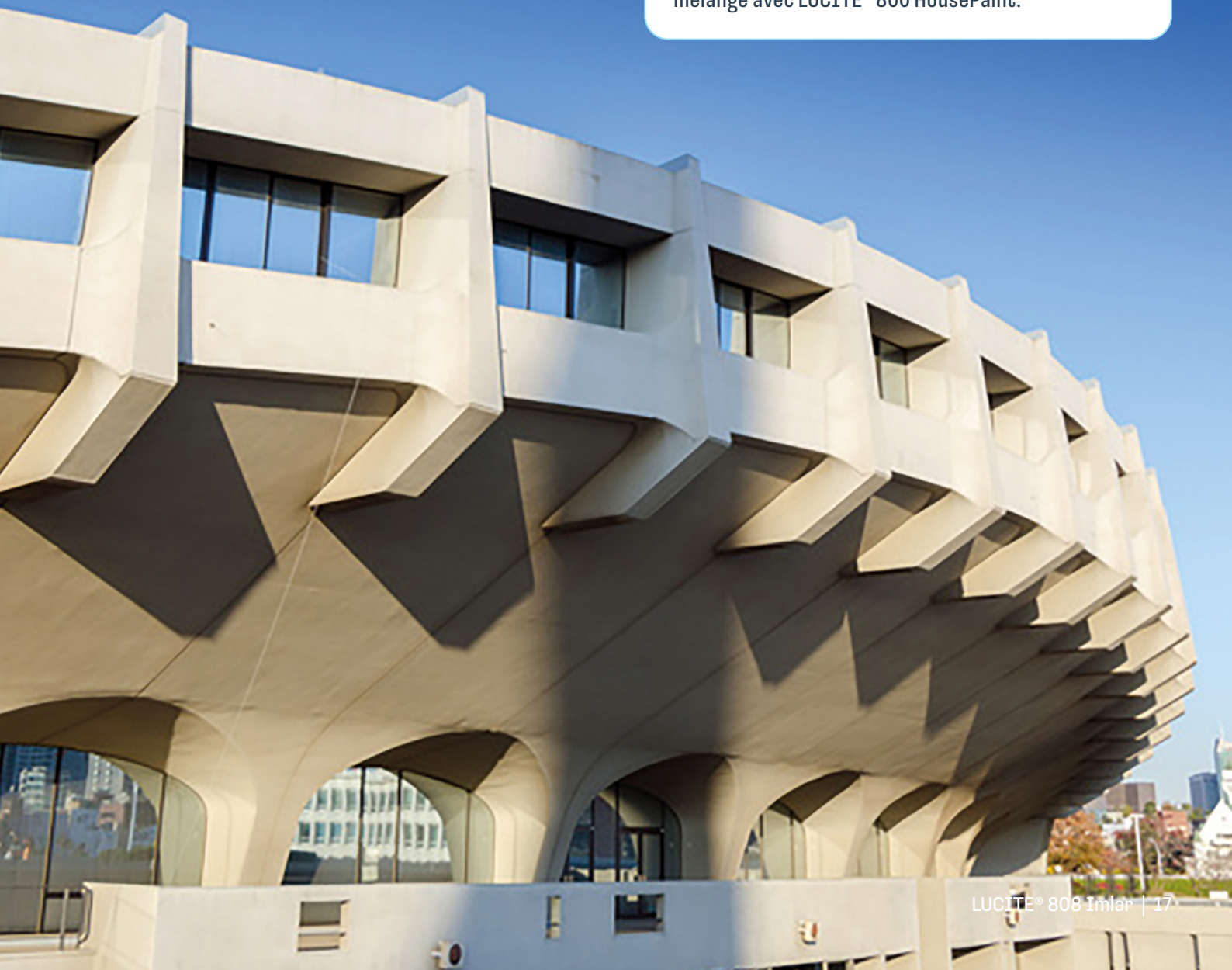


## BÉTON BRUT, BÉTON LAVÉ

Sur les façades en béton non protégées, le pH alcalin diminue en raison d'une pollution atmosphérique agressive. Conséquences :

- » Le dioxyde de carbone et le dioxyde de soufre ( $\text{CO}_2 / \text{SO}_2$ ) pénètrent dans le béton, abaissent son pH et enclenchent le phénomène de carbonatation.
- » L'armature métallique n'est plus protégée contre la corrosion et commence à rouiller.
- » La pénétration d'humidité et les conséquences des dommages causés par le gel provoquent des fissures et des éclatements.

L'application d'une protection hydrofuge LUCITE® 808 Imlar offre une barrière sûre. La «peau extérieure formée» empêche activement la pénétration de  $\text{CO}_2 / \text{SO}_2$ , d'eau et le développement de micro-organismes tout en réduisant l'accrochage des salissures en surface. Pour une utilisation comme lasure pour béton, LUCITE® 808 Imlar peut être teintée et appliquée en mélange avec LUCITE® 800 HousePaint.





# LUCITE® 808 Imlar

Protection hydrofuge  
incolor ou lasure béton  
transparente pour pierre  
naturelle



## PIERRE NATURELLE, GRÈS

La pollution croissante de l'environnement, comme les acides agressifs, mais aussi l'humidité, mettent à mal la pierre naturelle à pores ouverts. Dans certains secteurs industriels, la pluie peut atteindre un pH de 2 (très acide). La combinaison des propriétés de pénétration, d'adhérence, d'élasticité et d'effet perlant font de LUCITE® 808 Imlar une lasure de protection unique des supports minéraux.

- » Protection hydrofuge réduisant la quantité d'humidité sur le support.
- » Absorption d'eau minimisée et perméabilité à la vapeur d'eau élevée.
- » Résultat : des surfaces sèches et une préservation du film, défavorable au développement de micro-organismes tels que les algues et les champignons.
- » Le verdissement et l'encrassement de la pierre sont nettement retardés.
- » Prolongation des intervalles de rénovation.

# Références LUCITE® - Des millions de mètres carrés réalisés



## AUSSI POLYVALENT QU'IMPRESSIONNANT

La polyvalence des produits LUCITE® permet de répondre aux demandes les plus diverses. Des chantiers de références nationale et internationale montrent les nombreuses possibilités offertes. Laissez-vous inspirer par nos références issues de notre expérience.

- » Façades de style classique
- » Architecture moderne
- » Façades en béton, crépi, pierre naturelle, métallique et bois

# LUCITE®

## GAMME COMPLÈTE DE PEINTURES PROFESSIONNELLES DÉCOUVREZ LES PRODUITS LUCITE®



**NOUVEAUTÉS :**  
LAQUES ET LASURES  
POUR BOIS

# DÖRKEN

Dörken Coatings France  
22 rue de l'Equerre  
Parc d'Activités Les Béthunes  
95310 Saint-Ouen-l'Aumône

Tél. 01 34 30 42 42  
[info.dcf@doerken.com](mailto:info.dcf@doerken.com)  
[www.doerken.com](http://www.doerken.com)

