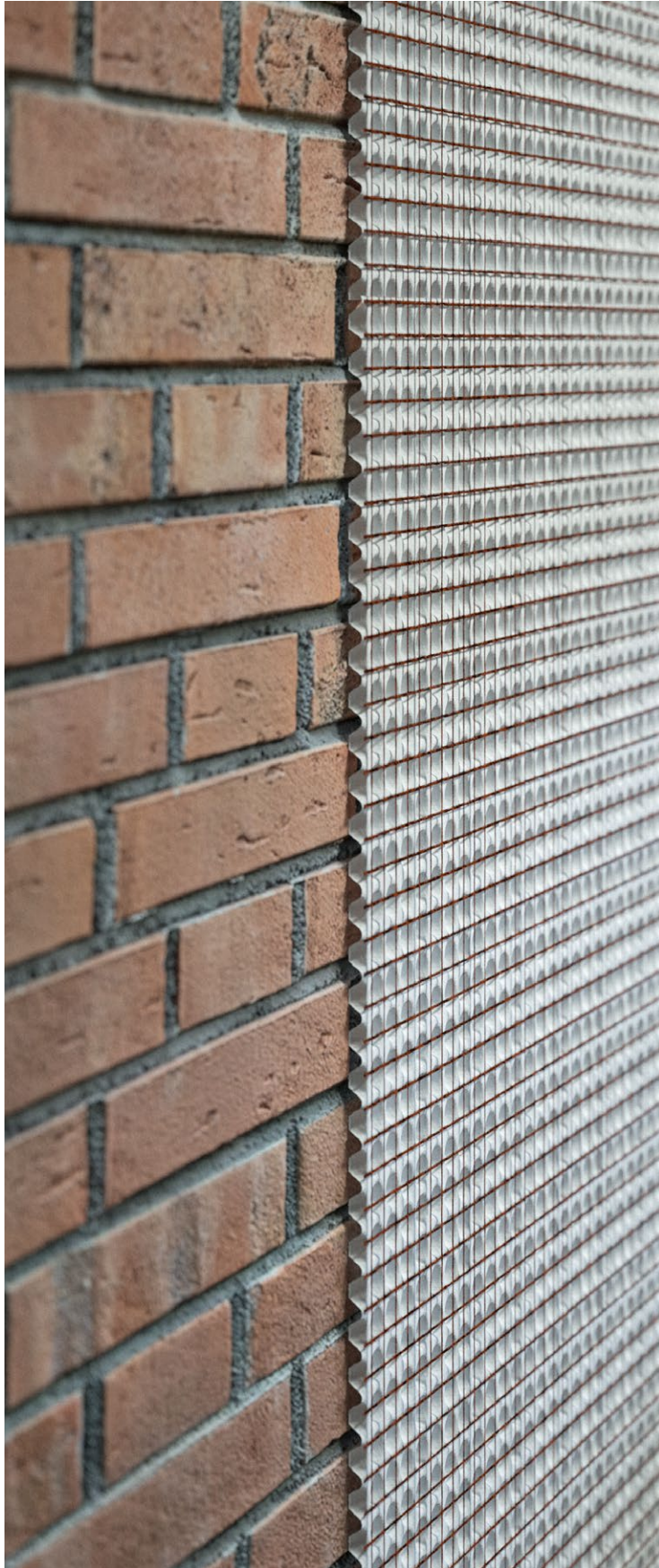


**DELTA®**

## **Systeme DELTA®-RÉNOCAVE**

Rénovation et assainissement durable  
et économique de cave humide



**La solution  
qui agrandit  
la maison et  
augmente  
sa valeur**



## Rénover une cave humide en une journée

Système DELTA®-RÉNOCAVE

En découplant le mur humide et en créant une nouvelle paroi saine, le système de rénovation DELTA® permet à chacun de disposer d'une pièce en plus sans sacrifier un budget excessif, contrairement aux autres solutions existantes sur le marché.

Avant DELTA®-RÉNOCAVE :  
une cave humide  
pleine de salpêtre

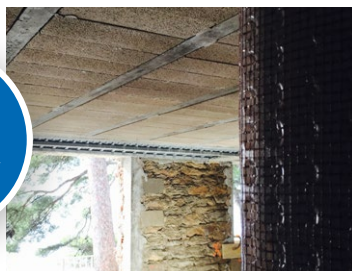


Après DELTA®-RÉNOCAVE :  
un home-cinéma !

### La cave, le lieu où les mètres carrés valorisent la maison

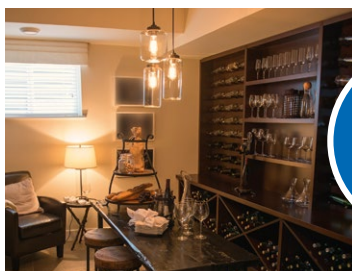
Après les combles, ce sont désormais les caves qui se colonisent. Que ce soit pour faire de la cave une pièce d'entreposage (pour des vêtements par exemple) ou une pièce noble à part entière (chambre, salle de jeu, salle de sport, salle de cinéma...), la tendance est à l'occupation des moindres mètres carrés de l'habitation ! Mais dans les caves humides, aménager une pièce s'avère souvent impossible, trop coûteux ou peu pérenne avec les solutions actuelles (enduit hydrofuge, mortier d'étanchéité, mise en surpression du mur, rénovation par l'extérieur).

Avant DELTA®-RÉNOCAVE :  
une cave avec  
de l'eau au mur  
et au sol



### La solution DÖRKEN

Le système DELTA®-RÉNOCAVE crée une nouvelle paroi saine servant de support à la nouvelle couche de finition et convient à tous les types de finition : plaque de plâtre, enduit de chaux, lambris... Le système DELTA®-RÉNOCAVE assure une protection à long terme contre l'humidité et garantit des murs de cave secs et sains.

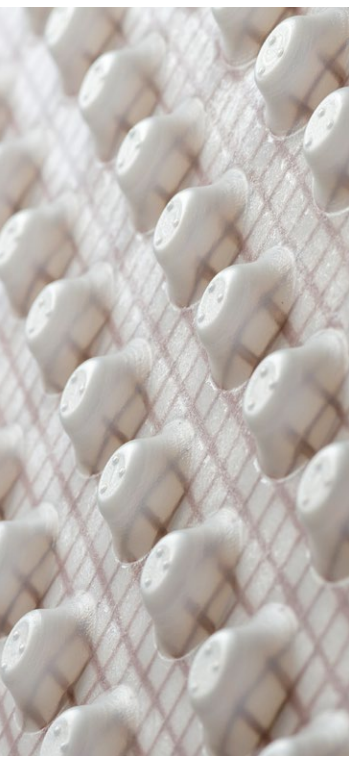


Après DELTA®-RÉNOCAVE :  
un bar à vin !

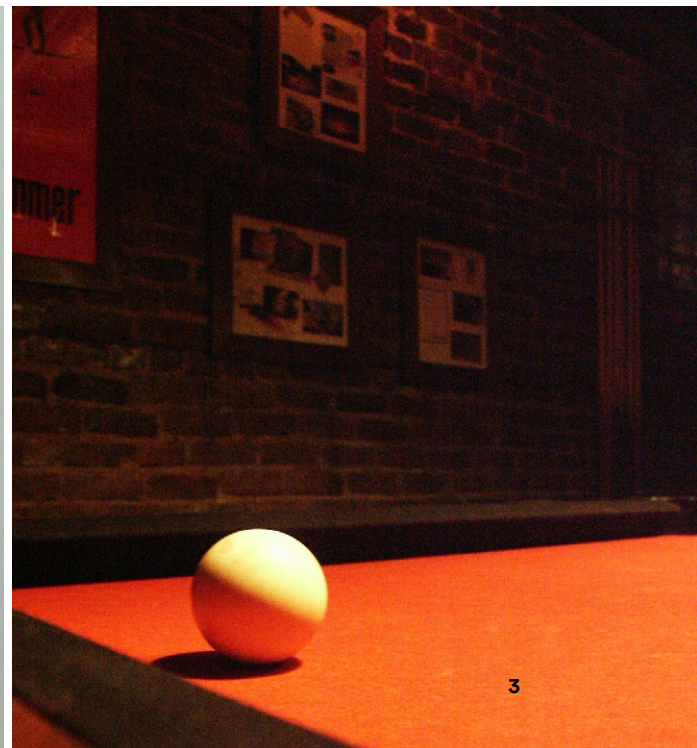
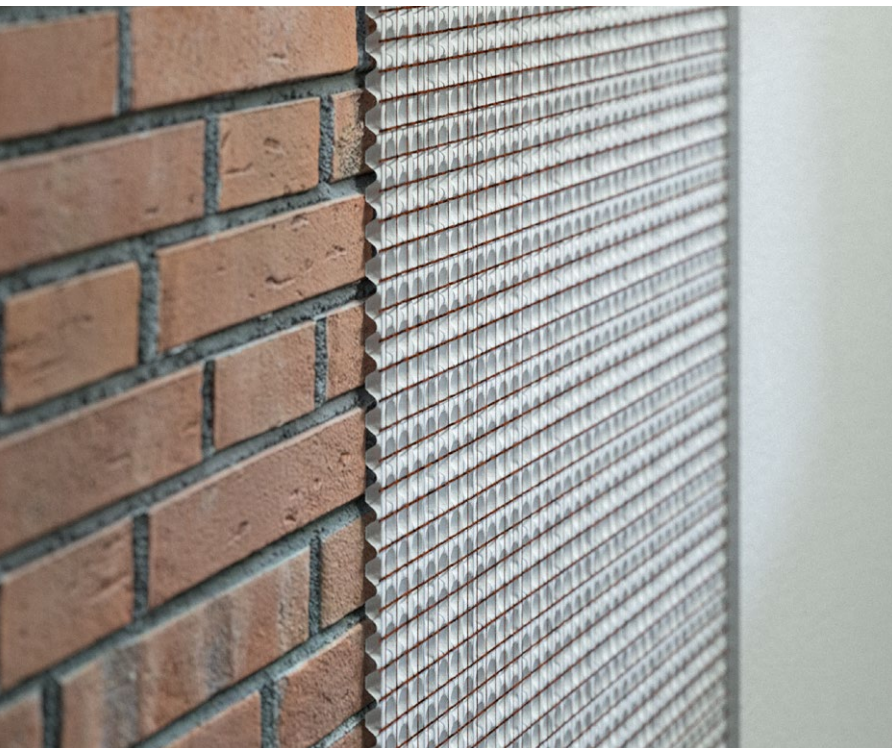
### Qu'en est-il de l'humidité ?

L'avantage du système DELTA®-RÉNOCAVE est qu'il laisse « vivre » l'humidité dans le mur porteur sans la bloquer : pas de risque de voir l'humidité remonter par capillarité et pénétrer dans les parois supérieures.





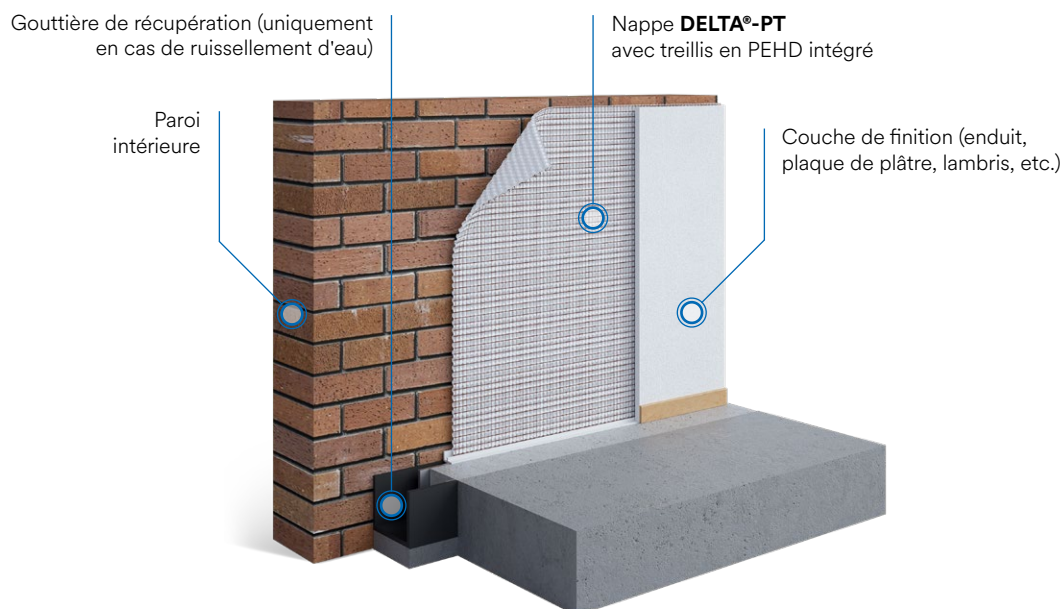
**« Rénover une cave humide avec DELTA®-RÉNOCAVE c'est gagner des mètres carrés utiles en quelques heures et sans séchage. »**





# Système DELTA®-RÉNOCAVE

## Focus sur la nappe DELTA®-PT



### DELTA®-PT – L'essentiel en bref

<b>Matériau</b>	Polyéthylène haute densité associé à un treillis en polyéthylène haute densité brun
<b>Propriétés chimiques</b>	Non polluant pour l'eau potable, résistant aux agents chimiques, bactériologiques, alcalins
<b>Couleur</b>	Nappe translucide / treillis brun
<b>Épaisseur du matériau</b>	0,6 mm
<b>Hauteur des excroissances</b>	8 mm
<b>Masse surfacique</b>	530 g/m <sup>2</sup>
<b>Nombre d'alvéoles</b>	env. 1.800 excroissances/m <sup>2</sup>
<b>Volume d'air entre les excroissances</b>	env. 5,5 l/m <sup>2</sup>
<b>Surface de contact des alvéoles</b>	env. 1.450 cm <sup>2</sup> /m <sup>2</sup>
<b>Résistance à la compression</b>	env. 70 kN/m <sup>2</sup> (0,07 N/mm <sup>2</sup> )
<b>Résistance aux températures</b>	-30 °C à +80 °C
<b>Dimensions du rouleau</b>	12,50 m × 2,40 m (17 rouleaux/palette) 10 m × 1,50 m soit environ 13 m <sup>2</sup> traités
<b>Poids du rouleau</b>	env. 8 kg.

**1 rouleau  
= env. 13 m<sup>2</sup>  
de paroi traités**



### DELTA®-PT : la qualité éprouvée !

DELTA®-PT est depuis de nombreuses années utilisé avec succès dans la rénovation de tunnels (chemin de fer, métro, RER ...). Cette solide expérience permet aujourd'hui au système DELTA®-RÉNOCAVE de transposer sereinement les qualités du DELTA®-PT au marché de l'habitation individuelle et collective.



### Avantages

- Crée une nouvelle paroi saine pour longtemps.
- Solution la plus économique du marché.
- Pose facile et rapide.
- Convient aux particuliers comme aux professionnels
- Ne nécessite pas un mur sain et sec ou un décapage préalable pour être appliqué.
- Pas de temps de séchage. Possibilité de passer directement à la finition après la pose.
- Sans risque pour l'intégrité des murs.



## Mise en œuvre et niveaux d'efficacité

Adoptez la bonne solution DELTA®-RÉNOCAVE



### Cave humide : présence de salpêtre sur les murs

- 1 Nappe DELTA®-PT
- 2 Fixation par cheville à frapper inox à tête plate dimensions 6x30 mm à 8x40 mm (9 fixations /m<sup>2</sup> en application verticale)
- 3 Enduit de collage pour la plaque de plâtre (facultatif)
- 4 Finition de paroi (plaque de plâtre ou enduit)
- 5 Finition basse (plinthe)



### Cave humide : de l'eau ruisselle sur les murs

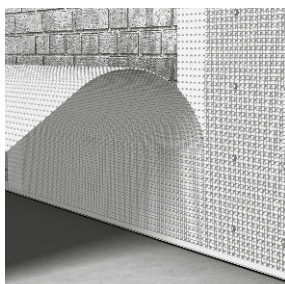
- 1 Nappe DELTA®-PT
- 2 Fixation par cheville à frapper inox à tête plate dimensions 6x30 mm à 8x40 mm (9 fixations/m<sup>2</sup> en application verticale)
- 3 Enduit de collage pour la plaque de plâtre (facultatif)
- 4 Finition de paroi (plaque de plâtre ou enduit)
- 5 Finition basse (plinthe)
- 6 Rigole de récupération en profilé métallique fermé par mortier
- 7 Pompe de relevage



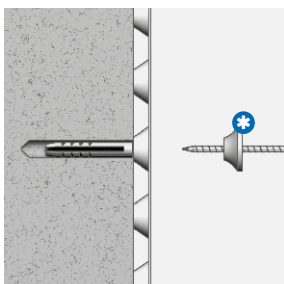
### Cave très humide : de l'eau ruisselle sur les murs et monte du sol

- 1 Nappe DELTA®-PT
- 2 Fixation par cheville à frapper inox à tête plate dimensions 6x30 mm à 8x40 mm (9 fixations/m<sup>2</sup> en application verticale)
- 3 Enduit de collage pour la plaque de plâtre (facultatif)
- 4 Finition de paroi (plaque de plâtre ou enduit)
- 5 Finition basse (plinthe)
- 6 Rigole de récupération en profilé métallique fermé par mortier
- 7 Pompe de relevage
- 8 Nappe DELTA®-MS
- 9 Bande adhésive extensible DELTA®-FLEXX-BAND F 100
- 10 Nouveau sol de cave

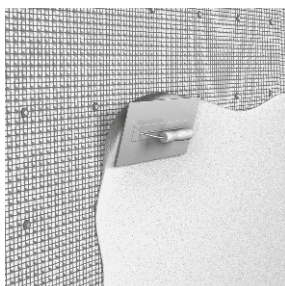
**Mode de pose**



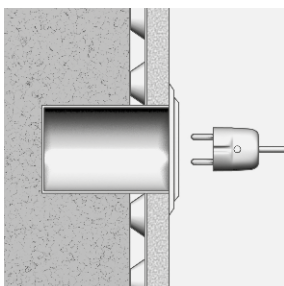
Pose des lés successifs avec 20 cm de recouvrement. Prévoir les percements (prises électriques, conduites ...).



Fixation (env. 9 fixations/m<sup>2</sup> en application verticale) avec une cheville à frapper inox dans le creux de la nappe.



Pose de la finition (enduit, plaque de plâtre, lambris ...).



Finitions électriques, plomberie, peinture ...



**Accessoire de pose**

Chevilles à frapper classique : Il conviendra d'utiliser une cheville à frapper inox à tête plate, de dimensions 6 x 30 mm à 8 x 40 mm. Perçage dans le creux d'une alvéole de la nappe DELTA®-PT. Le système de fixation devra obligatoirement être adapté au support (maçonnerie, béton ...). Sur les murs friables et peu porteurs, un scellement chimique peut s'avérer nécessaire.

**Précisions pour la finition à l'enduit**

Finition à la chaux hydraulique naturelle (NHL) : Utiliser uniquement des ciments à faible tension. Dans le cas de surfaces importantes, prévoir la pose d'un treillis supplémentaire pour éviter des fissures. Finition au plâtre : Ne pas utiliser dans des espaces avec une arrivée constante d'eau et un degré d'humidité supérieur à 90%.

\* Facultatif : fixation par Bouton-pointe DELTA® (adapté aux alvéoles).

# DÖRKEN

## Doerken S.A.S.

4 rue de Chemnitz  
BP 22107  
68059 Mulhouse Cedex 2

☎ 03 89 56 90 09  
☎ 03 89 56 40 25  
✉ doerken@doerken.fr  
🌐 www.doerken.fr  
▶ DoerkenFR



Les fiches techniques, Déclarations de Performances et autres documents sont à retrouver sur le site **www.doerken.fr**



Trouvez vos contacts techniques et commerciaux au siège Doerken et en région sur le site **www.doerken.fr**