

## DELTA<sup>®</sup>-FLORAXX TOP

**Hydroakumulační drenážní fólie s integrovanou geotextilií pro perfektní ozeleněné střechy.**

Vysoká pevnost v tlaku. Inovativní nopy s osmi výztužnými žebry. Drenáž, akumulace vody a filtrace v jednom. Snadná a rychlá pokládka.

Pod názvem DELTA<sup>®</sup>-FLORAXX k dodání bez filtrační geotextilie!



■ Drenážní systém

■ Pro ozeleněné střechy

■ Pro vodorovnou pokládku

**Nová generace  
profilované fólie pro  
ozeleněné ploché  
střechy:  
3 funkce v jednom!**



**■ DELTA®-FLORAXX TOP**

Nová profilovaná fólie, vyvinutá speciálně pro použití na ozeleněných střechách. Díky své jedinečné struktuře nopů a inovovanému složení výrobku se výborně hodí jako:

- drenážní vrstva
- akumulace vody
- integrovaná povrchová filtrační vrstva

Mimořádnou výhodou této fólie jsou nízké náklady za montáž díky velmi snadné zpracovatelnosti a rychlé pokládce za role.

Pomocí DELTA®-FLORAXX TOP se dají optimálně provádět extenzivní ozeleněné ploché střechy, které nevyžadují následnou náročnou údržbu. Touto fólií máte současně zajištěnou filtrační vrstvu, zadržení vody a výkonnou drenáž na odvedení přebytečné vody v jednom! Díky velmi pevným nově tvarovaným nopům s osmi výztužnými žebry je pás mimořádně pevný a zvládne i vysoké zatížení. Tvoří tedy nanejvýš účinný a hospodárny základ každé ozeleněné střechy.

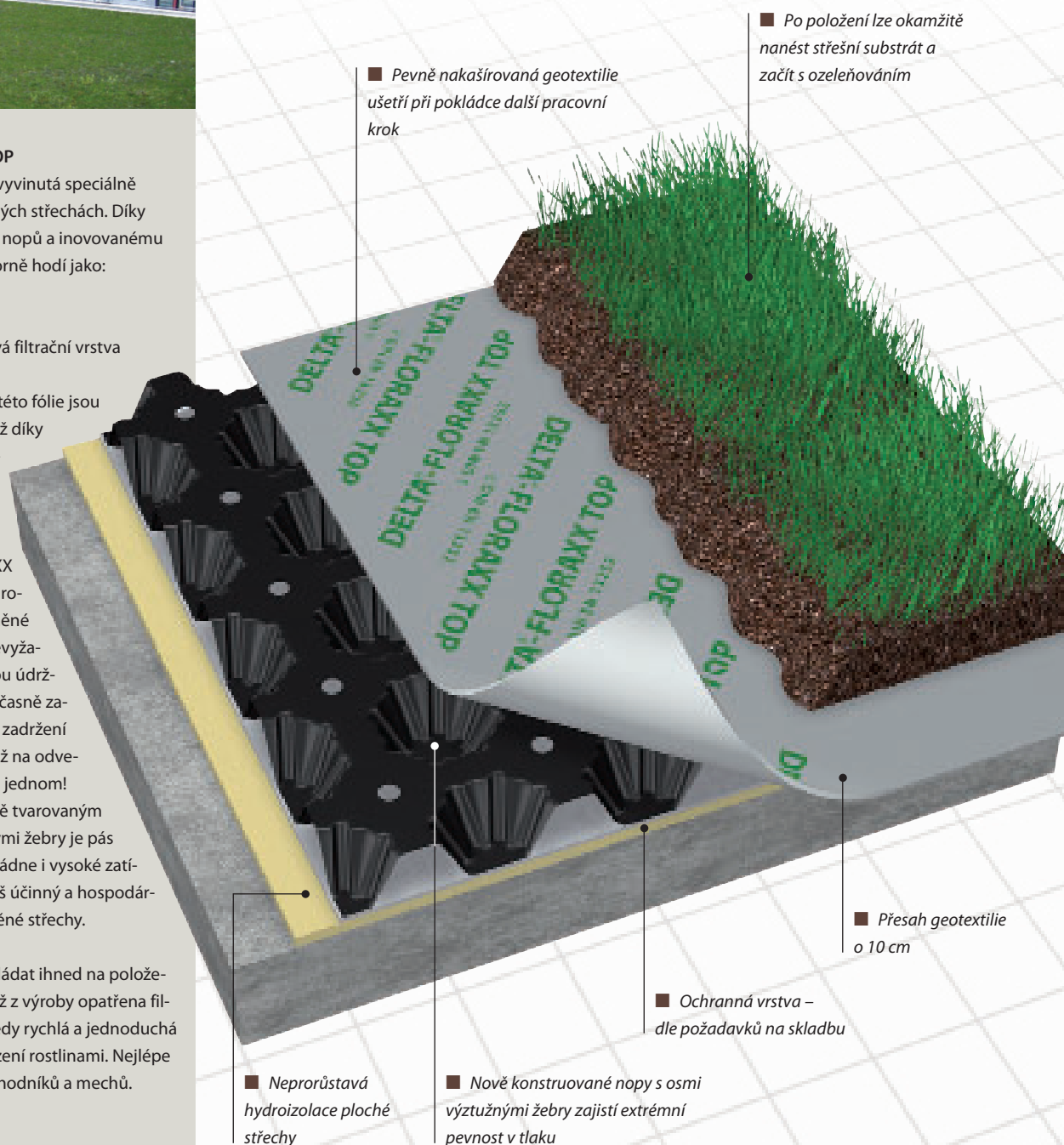
Střešní substrát lze pokládat ihned na položenou fólii, protože ta je již z výroby opatřena filtrační textilií. Práce je tedy rychlá a jednoduchá a lze ihned provést osázení rostlinami. Nejlépe se hodí různé typy rozchodníků a mečů.

DELTA®-kvalitní značkové produkty z vlastní výroby.

**Spolehlivá součást všech ozeleněných střech**

# DELTA®-FLORAXX TOP

**Tři funkce v jednom. Nová struktura nopů. Vyr...**





Jednoduchá pokládka.



Pásky lze spojit nýtovačkou přiloženou ke každé paletě.



Okamžitě po pokládce fólie lze rozložit substrát.

# OP

## nikající pevnost v tlaku.

### DELTA®-FLORAXX TOP ...

- ... je ideální kombinací perforované popové HDPE fólie s nakaširovanou geotextilií.
- ... vykazuje díky novému tvarování nopů s osmi výztužnými žebry mimořádně vysokou pevnost v tlaku 200 kN/m<sup>2</sup> a vyšší hydroakumulační schopnost.
- ... po rozrolování lze ihned na horní část opatřenou filtrační geotextilií rozprostřít střešní substrát – kompletní úspora jednoho pracovního kroku.
- ... pevně spojené souvrství fólie s textilií ocení každý při pokládce, odpadají chyby v pokládce geotextilie a značné problémy při větrném počasí.
- ... zadrží až 7 l/m<sup>2</sup> pro zavlažení v suchém období.
- ... je absolutně bez vlivu na kvalitu pitné vody, odolná chemikáliím a nehnijící.
- ... je držitelem označení CE a odpovídá požadavkům EN 13252.
- ... odpovídá předpisům FLL pro ozelenění střech.
- ... se dodává v šíři 2 m s přesahem textilie o 10 cm.
- ... umožňuje odvedení vody z velkých ploch.
- ... dá se snadno spojovat navzájem přiloženými nýty a DELTA®-FLORAXX-TOP-Nýtovačkou.



Rychlá, cenově výhodná pokládka díky integrované geotextilii.



## Zelené střechy stále oblíbenější

### Ozeleněné střechy ...

- ... prodlužují životnost střešní hydroizolace.
- ... snižují teplotní rozdíly ve střeše a chladí v letním období.
- ... tlumí hluk, v interiéru až o 8 dB.
- ... zvyšují tepelnou pohodu a snižují tak spotřebu drahé energie.
- ... poskytují životní prostor rostlinám a živočichům, např. motýlům.
- ... zadržují srážkovou vodu, ta odtéká pomaleji a nepřetěžuje kanalizaci.
- ... filtrují jemný prach a škodliviny, vyrábějí kyslík a zlepšují kvalitu bydlení svého okolí opticky i klimaticky.



Pokládá se z role ...



rychle, přímo ...



ideální prvek ozeleněné střechy.

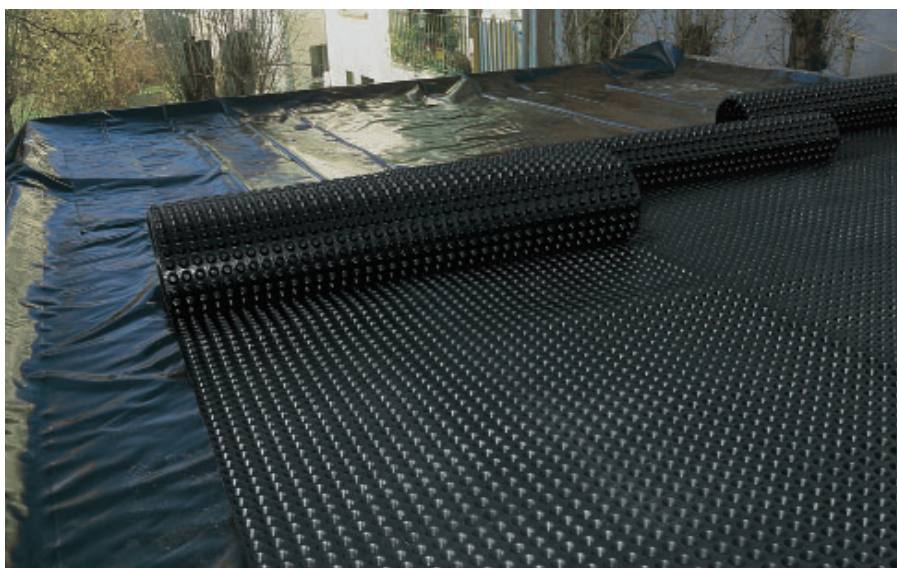
# DELTA®-FLORAXX

## Drenážní hydroakumulační pás pro využívané ploché střechy.

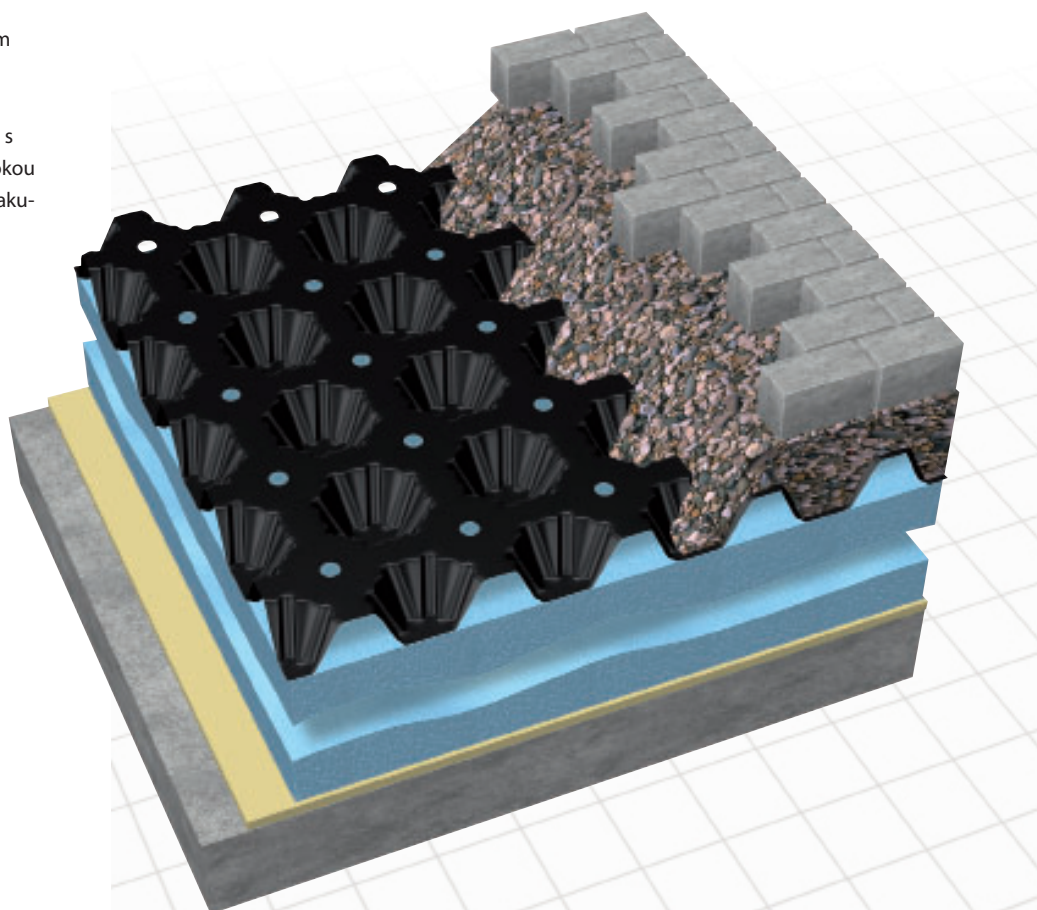
DELTA®-FLORAXX se používá jako plošná drenáž u využitých plochých střech pro tepelně izolační desky v obrácených skladbách. Nopy s perforací umožňující difuzi zajistí rychlé odvodnění a odvětrání na spodní straně. Tak se nemůže tvořit na tepelně izolačních deskách žádný souvislý vodní film. Tato fólie se dá použít v obrácených střechách jak pro extenzivní ozelenění, tak i pro další využitelné plochy – dlažby apod.

### DELTA®-FLORAXX ...

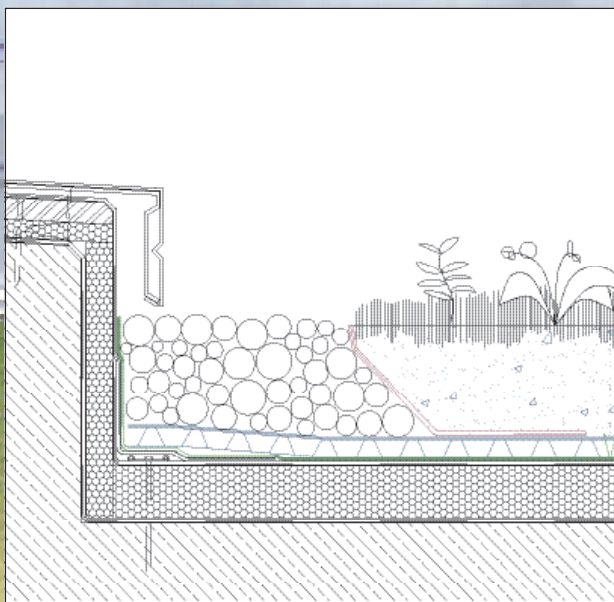
- ... zajišťuje u ozeleněných střech vysokou odvodňovací kapacitu.
- ... díky perforaci mezi nopy je difuzně propustný a umožňuje rychlý odtok vody. Hodnota  $r_d$  ca. 0,4 m je ideální pro obrácené střechy.
- ... zadrží až 7 l/m<sup>2</sup> pro zavlažení v suchém období.
- ... vykazuje díky novému tvarování nopů s osmi výztužnými žebry mimořádně vysokou pevnost v tlaku 200 kN/m<sup>2</sup> a vyšší hydroakumulační schopnost.
- ... role o ploše 40 m<sup>2</sup> se rychle a cenově výhodně pokládá.
- ... ve spojení s DELTA®-BIOTOPVLIES tvoří ideální kombinaci pro ozeleněné střechy.
- ... je absolutně bez vlivu na kvalitu pitné vody, odolná chemikáliím a nehnijící.
- ... je držitelem označení CE a odpovídá požadavkům EN 13252.



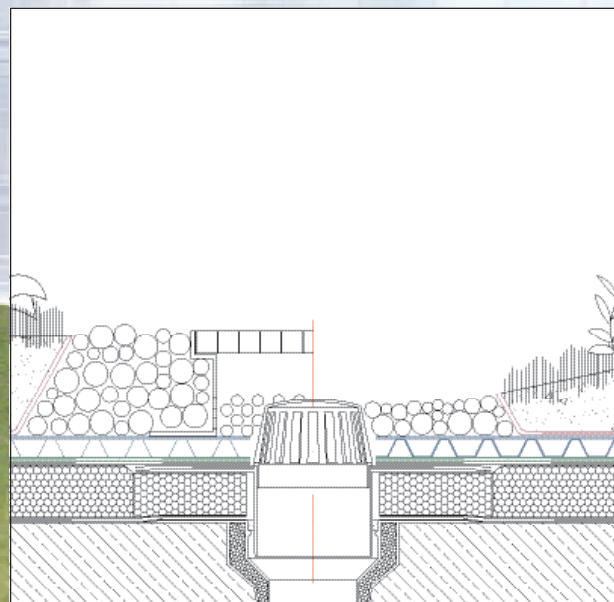
Optimálně se pokládá.



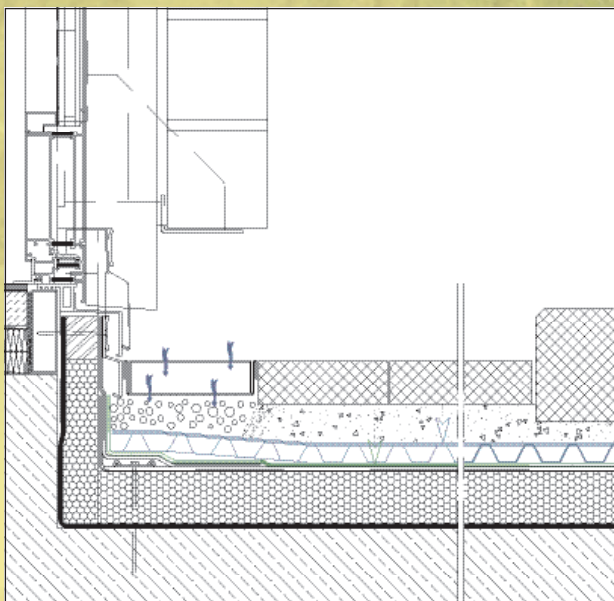
## Technické detaily – příklady



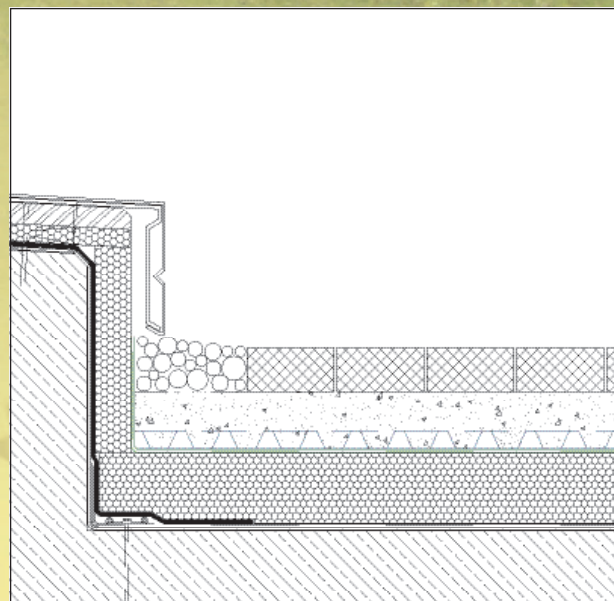
*DELTA®-FLORAXX TOP – oplechovaná atika.*



*DELTA®-FLORAXX TOP – napojení na střešní vpust.*



*DELTA®-FLORAXX TOP – bezbariérový vstup na terasu.*



*DELTA®-FLORAXX – využití plochá střecha s dlažbou, obrácená skladba, oplechovaná atika.*

**Díky nadprůměrné drenážní schopnosti může být DELTA®-FLORAXX TOP použita i v případě velkých odvodňovacích délek, dokonce i při malých sklonech střech.**

| Možné odvodňovací vzdálenosti |                   |                             |
|-------------------------------|-------------------|-----------------------------|
| sklon                         | odtokové množství | maximální odvodňovací délka |
| 1 %                           | 0,86 l/sm         | 40 m                        |
| 2 %                           | 1,2 l/sm          | 55 m                        |
| 3 %                           | 1,5 l/sm          | 70 m                        |

# DELTA®-FLORAXX TOP

## Technická data:

|  |   |
|--|---|
| Materiál                                   | Perforovaná profilovaná fólie z HDPE s nakaširovanou PP geotextilií (DELTA®-FLORAXX TOP); perforovaná profilovaná fólie z HDPE (DELTA®-FLORAXX) |
| Výška nopů                                 | ca. 20 mm   |
| Objem vzduchu mezi profilováním            | ca. 14 l/m <sup>2</sup>   |
| Pevnost v tlaku                            | ca. 200 kN/m <sup>2</sup> (EN ISO 604)  |
| Propustnost vody                           | ca. 10 x 10 <sup>-3</sup> m <sup>2</sup> /s (10 l/s · m) (EN ISO 12958)   |
| Propustnost vody při kolmém přítoku        | ca. 1,2 l/m <sup>2</sup> · s  |
| Hydroakumulační schopnost                  | ca. 7 l/m <sup>2</sup>  |
| Teplotní odolnost                          | -30 °C až +80 °C  |
| Charakteristická velikost pórů geotextilie | ca. 0,15 mm (EN ISO 12956) (DELTA®-FLORAXX TOP)   |
| Propustnost vody geotextilií               | ca. 0,08 m/s (EN ISO 11058) (DELTA®-FLORAXX TOP)  |
| Rozměr role                                | 10 m x 2 m, šíře textlie 2,10 m (DELTA®-FLORAXX TOP); 20 m x 2 m (DELTA®-FLORAXX)   |

# Příslušenství DELTA®

## Dörken usnadňuje život. Systematicky.

Praktickým příslušenstvím DELTA® budete nadšeni:



### DELTA®-FLORAXX-Nýtovačka

Ke každé paletě je přiložena DELTA®-FLORAXX-Nýtovačka a 150 ks nýtů.

Nýt se jednoduše nasadí na nýtovačku, oba spojované pásy se mezi nopy propíchnou a spojí. Snadno se tak zabrání opětovnému rolování pásu na jeho konci, plocha je bezpečně pochozí (ca. 5 nýtů na 2 m spoje).

### DELTA®-BIOTOPVLIES

Ve spojení s fólií DELTA®-FLORAXX je ideální kombinací pro ozeleněné střechy.

# DELTA®



### DELTA®Systém ...

#### ... pro investory:

„ ... znamená řešení problémů za optimální ceny ve značkové kvalitě od špičkových specialistů!“

#### ... pro řemeslníky:

„ ... nabízí kompletní systém, se kterým mohu splnit každé přání investora k jeho plné spokojenosti. Je to pro nás jistota!“

#### ... pro projektanty:

„ ... je pro mě jistota, že můj projekt střechy a spodní stavby bude řešen moderními a osvědčenými výrobky s dlouhou životností!“

# DÖRKEN

Dörken s.r.o.  
Nad Vinným potokem 2  
CZ-101 11 Praha 10-Vršovice  
Tel.: 261 221 576, 261 005 200  
Fax: 261 223 725  
dorken@dorken.cz  
www.dorken.cz

Člen skupiny Dörken

■ Další informace o systémech DELTA® naleznete na [www.dorken.cz](http://www.dorken.cz), kde jsou uvedeny i DELTA®-Detaily pro spodní stavbu.

