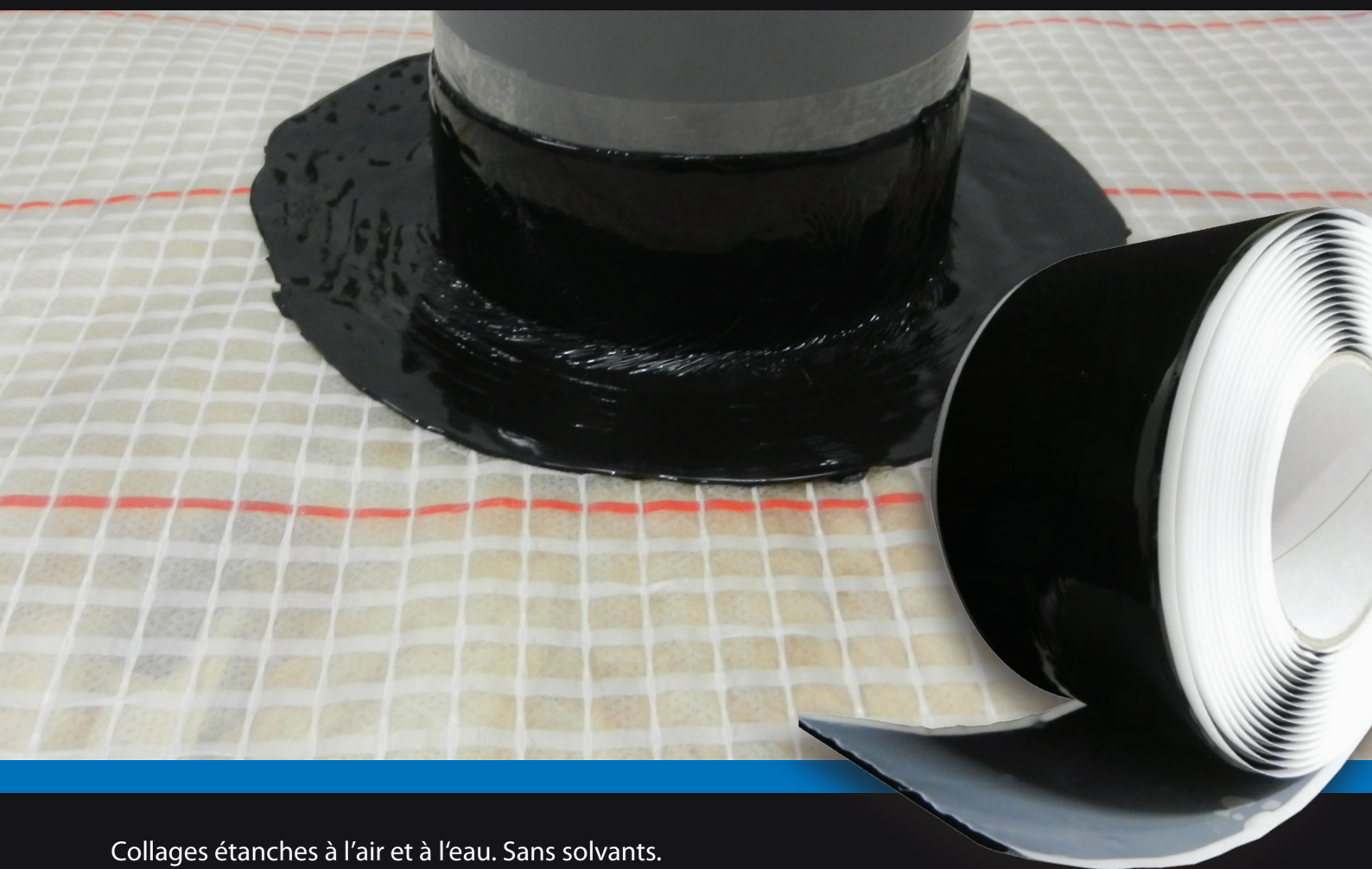


## DELTA®-FLEXX-BAND FG 80

Bande adhésive extensible universelle intérieur et extérieur.



Collages étanches à l'air et à l'eau. Sans solvants.  
Assure la continuité des écrans DELTA® au niveau des points  
singuliers (passages de gaines, passages de conduites, angles, etc.).

# DELTA®-FLEXX-BAND FG 80

**Bande adhésive extensible 80 mm x 6 m.**

## Description

Bande adhésive extensible une face pour applications intérieures et extérieures. Mise en œuvre simplifiée grâce au double film pelable et à son débord latéral permettant une meilleure prise pour les doigts.

Assure la continuité de l'étanchéité à l'air au niveau d'éléments traversant le pare-vapeur tels que les tuyaux de ventilation, les câbles électriques ou autres raccords tridimensionnels compliqués. Matériau extensible et très malléable permettant un marouflage aisé sur la pièce en élévation.

## Supports adaptés

- Pare-vapeur DELTA®
- Pare-pluie et écrans de sous-toiture DELTA®<sup>(1)</sup>
- Films en polyéthylène, polyamide, polyester, polypropylène, membranes multi-couches métallisées, papier kraft, etc.
- Panneaux de bois rigides tels que panneaux de particules ou OSB<sup>(2)</sup>
- Bois raboté à surface lisse vernie

- Bois raboté à surface lisse<sup>(2)</sup>
- Matières plastiques rigides (P.E, PVC, etc.)
- Métaux (acier, aluminium, etc.)
- Béton lisse<sup>(2)</sup>
- Maçonnerie enduite<sup>(2)</sup>
- Plaques de plâtre cartonnées<sup>(2)</sup>
- Mortier, plâtre<sup>(2)</sup>

<sup>(1)</sup> Utiliser le primaire d'imprégnation DELTA®-PREN avant collage sur les écrans du type DELTA®-FOXX / DELTA®-FASSADE

<sup>(2)</sup> Apprêter préalablement ces supports avec le primaire d'imprégnation DELTA®-HF PRIMER avant collage.

En cas d'incertitude, un essai de collage *in situ* est recommandé.

## Mise en œuvre

Le support doit être propre, sec, exempt de poussière, de traces de graisse, ne pas être gelé et suffisamment porteur. La température du support doit être supérieure à +5 °C et la bande adhésive tempérée avant utilisation.

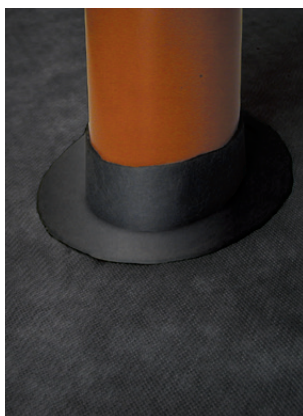
Certains supports poreux, friables ou pas suffisamment porteurs doivent être préparés avant collage de la

bande adhésive avec le primaire d'imprégnation DELTA-HF PRIMER. L'adhérence sur le support augmente dans le temps et dépend de différents paramètres tels que les conditions de stockage et les caractéristiques du support et de l'environnement lors de la mise en œuvre. Non approprié aux assemblages collés soumis à des contraintes mécaniques.

Non résistants aux huiles et nombreux solvants organiques. Le pouvoir adhésif peut être affecté par les substances émises par certains additifs contenus dans les supports (par exemple l'héxanal contenu dans des panneaux OSB).

Ne pas coller sur des parties qui resteront visibles, DELTA®-FLEXX BAND FG80 ne pourrait plus être que difficilement décollé.

Collage sur bois non raboté non conseillé. Non approprié pour le collage de films à base de résines recyclées contenant de la paraffine chlorée. Non approprié pour une utilisation dans le cadre de saunas. Ne pas exposer durablement aux UV.




## Applications extérieures :

Sur les écrans de sous-toiture DELTA® et les écrans pare-pluie DELTA® pour assurer la continuité de l'étanchéité à l'eau au niveau des points singuliers.



## Applications intérieures :

Sur les écrans pare-vapeur DELTA® pour assurer la continuité de l'étanchéité à l'air au niveau des points singuliers.

L'essentiel en bref :	
<b>Matériau</b>	Bande adhésive extensible en caoutchouc-butyle associée à un film support PE en surface et à deux films PE pelables en sous-face.
<b>Largeur du rouleau</b>	80 mm
<b>Longueur du rouleau</b>	6 mètres
<b>Épaisseur</b>	2 mm
<b>Étanchéité à l'air des raccords du pare-vapeur au niveau des points singuliers</b>	< 0,1 m <sup>3</sup> /(h.m <sup>2</sup> ) [EN 12114]
<b>Exigence pour la tension de surface du support</b>	> 36 mN/m
<b>Température de mise en œuvre</b>	à partir de +5°C, avec stockage tempéré préalable
<b>Résistance aux températures</b>	- 40 °C à + 80 °C
<b>Durée maximale d'exposition aux UV</b>	6 semaines en utilisation extérieure
<b>Émissions dans l'air intérieur</b>	A+ 
<b>Température de stockage</b>	à partir de +5 °C
<b>Conditionnement</b>	3 rouleaux / carton, 96 cartons / palette



Doerken S.A.S.  
Boîte Postale 22107  
4 rue de Chemnitz  
F-68059 Mulhouse cedex 2  
Tél.: 03 89 56 90 09  
Fax: 03 89 56 40 25  
doerken@doerken.fr  
www.doerken.fr

Une société du groupe Doerken

## Guide technique

### « Étanchéité à l'air »

Améliorer les performances énergétiques, diminuer les déperditions thermiques... DELTA® offre une solution complète d'étanchéité à l'air de haute performance.



## Guide technique

### « Façades et ossature bois »

Planifiez et réalisez vos parois à ossature bois et l'ITE avec les membranes et accessoires dédiés DELTA® : pare-pluie, pare-vapeur, accessoires d'assemblage, bandes d'arase.

