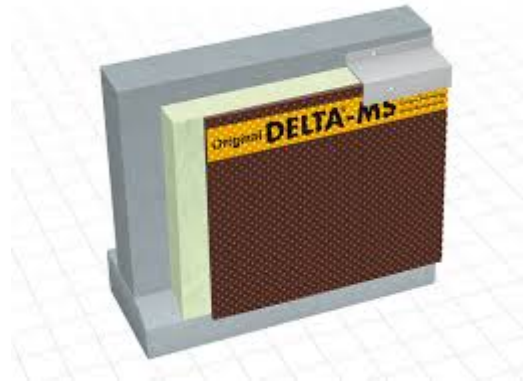


## Technische gegevens

# DELTA®-MS



**Toepassing:** beschermingssysteem voor verticale toepassingen bij drukongevoelige waterafdichting en ondergronden.

**Materiaal:** bruin polyethyleen van hoge dichtheid.

**Overlapping:** vlakke rand van 7 cm (zonder voor de breedte van 1 m)

**Dikte van het materiaal:** ong. 0,6 mm

**Noppenhoogte:** ong. 8 mm

**Luchtvolume tussen de noppen:** ong. 5,3 l/m<sup>2</sup>

**Drukweerstand (EN 604):** ong. 250 kN/m<sup>2</sup>

**Temperatuurbestendigheid:** -30°C tot +80°C

**Chemische eigenschappen:** niet schadelijk voor drinkwater, bestand tegen elementen van chemische, bacteriologische en alkalische oorsprong, bestand tegen wortels.

**Rolafmetingen:** 1,0/1,5/2,0/2,4/3,0 m x 20 m

**Verpakking:** 11 rollen / europallet in 1,0/1,5/2,0 m breedte  
28 rollen / industriepallet in 2,4/3,0 m breedte

**Toebehoren:** DELTA®-FASTNER, DELTA®-MULTI FIXX, DELTA®-MS PLUG, DELTA®-KN, PROFIEL DELTA®-MS, DELTA®-TERRAXX PROFIEL, DELTA®-TERRAXX SCHROEF

**Versie:** 07/2015