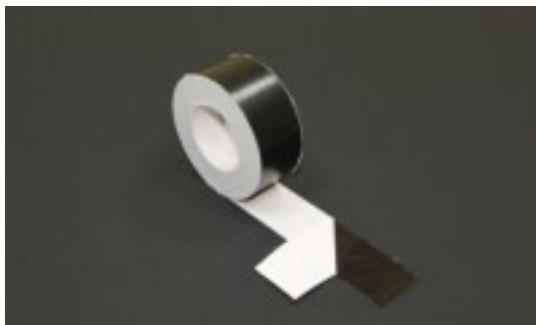


## Fiche technique

**DELTA®-MULTI-BAND BLACK**

**Description:** ruban collant noir pour le collage des recouvrements et la réparation de DELTA-SPARXX.

**Matériau:** Colle en acrylique pur, exempte de solvants et de plastifiants, appliquée sur un film PE armé et associée en sous-face à un film pelable.

**Valeur Sd:** env. 50 m

**Résistance aux UV :** aussi longtemps que DELTA-SPARXX

**Colle sur:** bois raboté, panneau OSB/aggloméré, PVC/PE rigide, métal, verre

**Support:** propre, sec, exempt de poussière et de traces grasses, suffisamment porteur, +5°C.

**Température de mise en œuvre:** +5°C à +40°C

**Temps de mise en œuvre :** illimité

**Généralités:** L'adhérence augmente avec le temps en fonction des conditions de stockage, de mise en œuvre et du type de support. Le collage sur bois non raboté ou sur supports minéraux est déconseillé. Non approprié pour le collage de films à base de résines recyclées contenant de la paraffine chlorée. Non approprié pour une utilisation dans le cadre de saunas.

**Résistance à la température:** -40°C à +80°C.

**Dimensions / contenu:** 60 mm x 25 m

**Emballage:** 10 pc. / carton

**Durée maximale de stockage:** 2 ans

**Version:** 04/2015