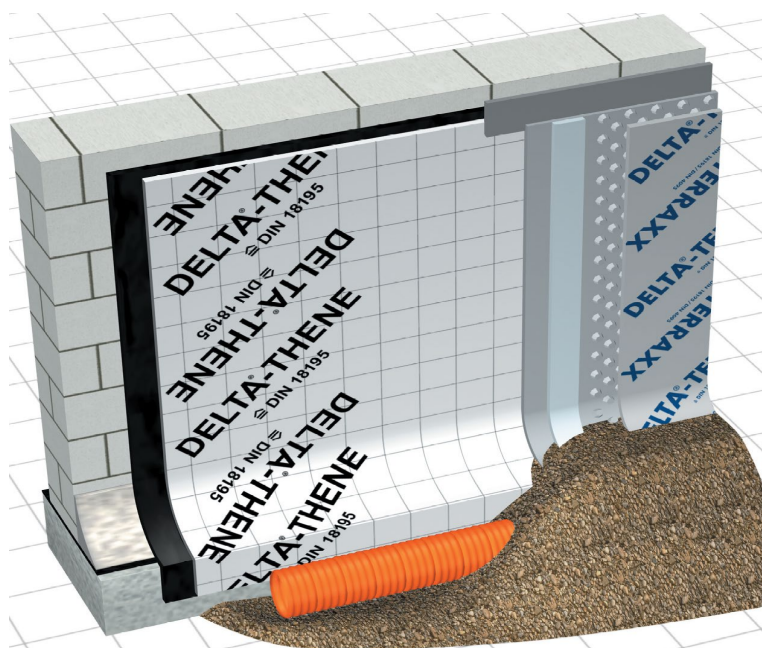


Fiche technique

DELTA®-THENE



Description : Membrane autoadhésive en rouleau, pour une mise en œuvre rapide et efficace de l'étanchéité verticale.

Matériau : PEHD laminé croisé avec caoutchouc-bitume comme couche d'étanchéité et de collage

Résistance en traction (EN 12311-1): > 200 N/5 cm

Résistance à la déchirure au clou (EN 12310-1): ≥ 140 N

Résistance au cisaillement des joints (EN 12317-1): ≥ 200 N/5 cm

Valeur-Sd (EN 1931): env. 210 m

Etanchéité (EN 1928) sous 2 kPa: passe

Durabilité vieillissement (EN 1296): passe

Souplesse à basse température (EN 1109): ≤ - 30°C

Réaction au feu: E-d2

Température de mise en œuvre: +5°C à + 30°C

Résistance aux températures : -30°C à +80°C

Poids : env. 1600 g/m²

Dimensions / Poids du rouleau / Emballage: 1,0 m x 5 m / 8 kg / 40 rouleaux/europalette
1,0 m x 20 m / 32 kg / 20 rouleaux/europalette

Accessoires : DELTA®-THENE PRIMER, DELTA®-THENE-BAND T300, DELTA®-FLEXX-BAND

Version: 03/2014